



# CENÍK 2021



Plyn



Voda



## ATJ special nově pod značkou HUTIRA

Rozšiřujeme vodárenský sortiment. Více na [www.hutira.cz](http://www.hutira.cz)



Filtry



Plastové  
narážecí fitinky



Hydranty



Příruby



Klapky



Příslušenství  
k domovním  
přípojkám



Regulační  
ventily



Příslušenství



Kulové  
ventily



Šoupátka



Vzdušníky



Elektrotvarovky



Mosazná  
šroubení



Tvarovky



Opravný  
materiál



Ostatní

**OBSAH:****STRANA**

• Obsah	1
• Informace k ceníku	2
• TAB – Přehled základních typů regulátorů, BRU a PV	3
• Pružinové/přímočinné regulátory – základní parametry	4
• Bezpečnostní výstroj – BRU a PV – základní parametry	6
• Domovní regulátory	8
• Příslušenství k instalaci domovních regulátorů	9
• Pružinové regulátory CSB400/600/700	10
• Pružinové regulátory	12
• Příslušenství k instalaci pružinových regulátorů	12
• Bezpečnostní rychlouzávěry Manometry	12
• Pružinové pojistné ventily série RV a V	12
• Zemní moduly	13
• Skříně pro sestavu HUP	15
• Skříně pro elektrorozvaděče	15
• Rámy a dvířka pro sestavu HUP	15
• Regulační sestavy pro domovní přípojku - SETY	15
• Regulační sestavy pro domovní přípojky -ve skříních	16
• Flexibilní nerezové trubky CATS-SK	18
• Kulové kohouty – Plyn	18
• Manometry	18
• Plynové filtry	19
• Skříně pro umístění RS /MAXIPOL	20
• Skříně pro umístění RS /SEF	21
• Plynoměry / MEMBRÁNOVÉ /, a příslušenství	22
• Plynoměry /, ROTAČNÍ, TURBÍNOVÉ, KVANTOMETRY	23
• Stabilizační regulátory	24
• Detektory úniku plynu	25
• Regulační stanice / regulační zařízení HUTIRA RZT	25
• Školení na regulační techniku – zemní plyn	29
• Vodoměrné šachty CAHORS	30
• Vodoměrné šachty CAHORS / MODULO a COMPOZIT	32
• Vodoměrné šachty CAHORS /OVALO, BORNÉO, AQUAX	33

## OBEČNÉ USTANOVENÍ

- **Platnost ceníku je od 1. 2. 2021.**
- Ceny uvedené v ceníku jsou v **CZK a bez DPH.**
- Dodavatel si vyhrazuje právo na změnu cen. Aktualizace ceníku jsou k dispozici na internetových stránkách společnosti.
- Pro obchodní partnery a velkoodběratele nabízíme smluvní slevy.
- Veškerý prodej realizovaný prostřednictvím společností HUTIRA-BRNO, s.r.o se řídí **Obchodními podmínkami a Reklamačním řádem** společnosti HUTIRA-BRNO, s.r.o, pokud není se zákazníkem ujednáno jinak.

Další informace jsou k dispozici na: [www.hutira.cz](http://www.hutira.cz)

Nebo na produktových stránkách:

- Regulační stanice plynu [www.regulacky.cz](http://www.regulacky.cz)
- Vodoměrné šachty [www.male-vodomerne-sachty.cz](http://www.male-vodomerne-sachty.cz)
- Úpravny vody [www.ccw.cz](http://www.ccw.cz)
- Ohřevné prvky/ ohřevné skříně [www.amarc.cz](http://www.amarc.cz)

## DODACÍ LHŮTA ZBOŽÍ

### O B V Y K L Á D O D A C Í L H Ů T A N A B Í Z E N Ě H O Z B O Ž Í:

ZBOŽÍ JE STANDARDNĚ SKLADEM V ČR	CENA	K dispozici minimálně na jednom z prodejních míst: ✪ BRNO (POPŮVKY) ✪ PRAHA ✪ SKUTEČ ✪
ZBOŽÍ JE K DODÁNÍ V PERIODĚ 2 - 4 TÝDNŮ	CENA	
ZBOŽÍ JE K DODÁNÍ V PERIODĚ DELŠÍ NEŽ 4 TÝDNY	CENA	

*Termín dodání konzultovat s obchodním oddělením*

## PRŮVODNÍ DOKUMENTACE KE ZBOŽÍ

TECHNICKÁ DOKUMENTACE ARMATUR EMERSON /vyžaduje-li legislativa k danému produktu/	CZK/ks↓
Záruční list/Osvědčení o jakosti a kompletnosti	ZDARMA
Návod k uvedení do provozu (ČJ)	ZDARMA
Prohlášení o shodě dle PED 2014/68/EU ( AJ) **	ZDARMA
Protokol o zkouškách zařízení dle EN 10 204 – 3.1 (AJ) **	1 100
Protokol o zkouškách zařízení dle EN 10 204 – 3.1 vč. kopií atestů použitých materiálů (AJ) **	2 100

**\*\* nelze vystavit zpětně – nutné objednat spolu se zbožím, (může prodloužit termín dodání armatury)**

**PŘEHLED ZÁKLADNÍCH TYPŮ REGULÁTORŮ, BEZPEČNOSTNÍCH RYCHLOUZÁVĚŘŮ  
A POJISTNÝCH VENTILŮ EMERSON GROUP**
**DOMOVNÍ REGULÁTORY**

Typ	Vstupní tlak [bar]	Výstupní tlak [mbar]	Průtok [Q <sub>max</sub> ] [m <sup>3</sup> (n)/hod]	Napojení	
				vstup	výstup
B6 NG	0,5 - 5	STANDARD = 21	6	¾	5/4 (1)
B10 NG	0,5 - 5		10		5/4
B25	0,5 - 4		25		
B40	0,7 - 4		40		
B40+	0,7 - 4		50		
R/25	0,1 - 6	15 - 50	25		
R/71, R/72, R/73, R/74	0,1 - 6 (10)	15 - 360	70(100)	¾ ; 1; 5/4	5/4 (1)

**PŘÍMOČINNÉ REGULÁTORY PRO PRŮMYSLVOU REGULACI STL > STL/NTL**

BPZ/MPZ	0,7 (0,1) - 4	15 - 40 /260 - 340	200	1	2 ¼ (50)
CSB 400 serie	0,1 - 16	17 - 3000	1000	1; 1¼; 1½; 2; 50	1; 1¼; 1½; 2¼; 50
CSB 600 serie	0,2 - 16	9 - 4000	5000	1¼; 1½; 2; 32,40, 50	
CSB 700 serie	0,2 - 16	9 - 4000	7000	1½; 2; ,40, 50	
B/249(AP)	0,5 (0,1) - 5	13 - 320	250	1 ½	
A/109(AP)	0,5 (0,1) - 8	5 - 350	600	2	
A/149(AP)	0,5 (0,1) - 5	12 - 320	900	50	
RP/011 (022, 033)AP	0,2 - 20	0,1 - 4000	1500	25, 32, 50	32, 50, 80
REGAL 3 (VSX2) / (OS2)	0,5 - 10	10 - 1100 (3000)	3 400	50	
MN/MBN(AP/APA)	0,1 - 5 (19)	8 - 3000	15 000	25 až 150	65 až 200

**REGULÁTORY PRO REGULAČNÍ STANICE VVTL > VTL > STL > NTL  
/PILOTEM NEBO PRUŽINOU ŘÍZENÉ/**

Typ	Vstupní tlak [bar]	Výstupní tlak [bar]	Průtok [Q <sub>max</sub> ] [m <sup>3</sup> (n)/hod]	Napojení	
				vstup	výstup
FL-BP(MFL-BP, BFL-BP)	0,1 - 16	0,01 - 8	> 100 000	25, 40, 50, 65, 80, 100, 150	
FL (MFL, BFL)	0,7 - 100	0,5 - 42	> 100 000	25, 40, 50, 65, 80, 100, 150, 200, 250	
CRONOS (C,CB,CC,CCB)	0,2 - 100	0,01 - 80	> 100 000	25, 50, 80	
EZH OS2)	1 - 85	0,5 - 80	> 100 000	25, 50, 80, 100	
EZR (OS2)	1,4 - 103	0,012 - 48	> 100 000	25, 50, 80, 100, 150	
FISHER 1301	414	0,69 - 34,5	100	¼	
FISHER 627 (627M)	až 138	0,34 - 34,5	3 700	¾; 1; 2	
RP/10	220	0,5 - 30	2 000	¾ → 1	
RLC/20	320	20 - 250	4 000	1 NPT	

**BEZPEČNOSTNÍ RYCHLOUZÁVĚŘY**

Typ	Rozsah nastavení vypínacích tlaků	DN
BM 7	7 mbar - 5 bar	1 ½, 40, 2, 50
VS 100	5 mbar - 5,5 bar	1, 1 ¼, 1 ½, 40
BM 5	10 mbar - 80 bar	25, 40, 50, 65, 80, 100, 150
BM 6	10 mbar - 80 bar	80, 100, 150, 200, 250, 300
OSE	10 mbar - 100 bar	25, 50, 80, 100, 150, 200

**POJISTNÉ VENTILY**

Typ	Rozsah nastavení pracovních tlaků	DN (vstup < výstup)
RV015/020/025	0,02 - 0,6 bar	½; ¾; 1
V 20-2	1,5 - 21 bar	1 NPT
V 50 (51; 52)	0,025 - 2 bar	1 → 6/4
V 60 (61; 62)	0,025 - 2 bar	6/4 → 2
VS-FL	1 - 80 bar	25, 40, 50, 65, 80, 100, 150, 200, 250

## PRUŽINOU ŘÍZENÉ PŘÍMOČINNÉ REGULÁTORY TLAKU, BRU a PV

### REGULÁTOR TLAKU B 6NG, B 10NG



Vstupní tlak	0,5 – 4 bar
Výstupní tlak	standard - 21 mbar
Maximální průtok	6 / 10 m <sup>3</sup> (n)/hod
Přesnost regulace	AC 5
Připojení	¾ → 1 ¼ ( 1 )

*Dvoustupňový regulátor s příznivými zástavbovými rozměry, určený pro plynofikaci rodinných domů a menších plynových kotelen.*

### REGULÁTOR TLAKU B 25, B40, B40+



Vstupní tlak	0,5 (0,7) – 4 bar
Výstupní tlak	standard - 21 mbar
Maximální průtok	25/ 40/ 50 m <sup>3</sup> (n)/hod
Přesnost regulace	AC 5 (10)
Připojení	¾ → 1 ¼

*Dvoustupňový regulátor s příznivými zástavbovými rozměry, určený pro plynofikaci bytových objektů nebo menších plynových kotelen*

### REGULÁTOR TLAKU R 25



Vstupní tlak	0,1 – 6 bar
Výstupní tlak	15 – 50 mbar
Maximální průtok	25 m <sup>3</sup> (n)/hod
Přesnost regulace	AC 5
Připojení	¾ → 1 ¼

*Dvoustupňový regulátor s příznivými zástavbovými rozměry, určený pro plynofikaci bytových objektů nebo menších plynových kotelen*

### REGULÁTOR TLAKU SERIE R/70 - R/71 (AP); R/72 (AP);



Vstupní tlak	0,5 (0,1) – 6 bar / var. AP až 10 bar
Výstupní tlak	15 – 360 mbar
Maximální průtok	70 m <sup>3</sup> (n)/hod
Přesnost regulace	AC 5
Připojení	¾ → 1 ¼ nebo 1 → 1

*Dvoustupňový regulátor s příznivými zástavbovými rozměry, určený pro plynofikaci větších bytových domů nebo plynových kotelen.*

### REGULÁTOR TLAKU SERIE 627



Vstupní tlak	0,7 – 138 bar
Výstupní tlak	0,34 až 34,5 bar
Maximální průtok	až 3 000 m <sup>3</sup> (n)/hod
Přesnost regulace	AC 10
Připojení	¾ → ¾ ; 1 → 1 ; 2 → 2 ; DN 25; DN50 ANSI 300/600

*Přímočinný regulátor určený pro plynofikaci objektů napojených na VTL resp. VVTL plynovody.*

## REGULÁTOR TLAKU CSB 400



Vstupní tlak	0,1 – 10 (16) bar
Výstupní tlak	17 mbar – 3 bar
Maximální průtok	500 (1000) m <sup>3</sup> (n)/hod
Přesnost regulace	AC 5/AC 10
Připojení	1 → 2 ¼ ( 1; 1¼; 1½; DN50 PN16)

*Přímočinný regulátor s vyváženou regulační klapkou, určený pro plynofikaci průmyslových objektů a větších plynových kotelen.*

## REGULÁTOR TLAKU SERIE B/240



Vstupní tlak	0,5 (0,05) – 5 bar
Výstupní tlak	13 až 320 mbar
Maximální průtok	až 300 m <sup>3</sup> (n)/hod
Přesnost regulace	AC 5 (10)
Připojení	1 ½ ( DN40 PN16 )

*Přímočinný regulátor s vyváženou regulační klapkou, určený pro plynofikaci průmyslových objektů a větších plynových kotelen.*

## REGULÁTOR TLAKU SERIE A/100



Vstupní tlak	0,5 (0,05) – 8 bar
Výstupní tlak	5 až 350 mbar
Maximální průtok	až 600 m <sup>3</sup> (n)/hod
Přesnost regulace	AC 5
Připojení	2 x 2

*Přímočinný regulátor, určený pro plynofikaci průmyslových objektů a větších plynových kotelen.*

## REGULÁTOR TLAKU SERIE A/140



Vstupní tlak	0,5 (0,05) – 5 bar
Výstupní tlak	15 – 500 mbar
Maximální průtok	až 900 m <sup>3</sup> (n)/hod
Přesnost regulace	AC 5
Připojení	DN50 PN16

*Přímočinný regulátor s vyváženou regulační klapkou, určený pro plynofikaci průmyslových objektů a větších plynových kotelen.*

## REGULÁTOR TLAKU REGAL 3 (VSX2)



Vstupní tlak	0,5 – 10 bar
Výstupní tlak	8 až 3000 mbar
Maximální průtok	až 3 400 m <sup>3</sup> (n)/hod
Přesnost regulace	AC 10
Připojení	DN50 PN10/16

*Přímočinný regulátor s vyváženou regulační klapkou, určený pro plynofikaci průmyslových objektů a velkých plynových kotelen.*

## REGULÁTOR TLAKU CSB 600



Vstupní tlak	0,2 – 10 (16) bar
Výstupní tlak	9 mbar – 4 bar
Maximální průtok	až 5 400 m <sup>3</sup> (n)/hod
Přesnost regulace	AC 5/AC 10
Připojení	1¼; 1½; 2, DN32/40/50, PN10/16 ANSI 150

*Přímočinný regulátor s vyváženou regulační klapkou, určený pro plynofikaci průmyslových objektů a velkých plynových kotelen.*

## REGULÁTOR TLAKU CSB/700



Vstupní tlak	0,2 – 10 (16) bar
Výstupní tlak	9 mbar – 4 bar
Maximální průtok	až 7 000 m <sup>3</sup> (n)/hod
Přesnost regulace	AC 5/AC 10
Připojení	1½; 2, DN 40/50 PN10/16 ANSI 150

*Přímočinný regulátor s vyváženou regulační klapkou, určený pro plynofikaci průmyslových objektů a velkých plynových kotelen.*

## REGULÁTOR TLAKU MN/MBN



Vstupní tlak	0,2 – 19 bar
Výstupní tlak	15 mbar až 3 bar
Maximální průtok	až 20 000 m <sup>3</sup> (n)/hod
Přesnost regulace	AC 5
Připojení – vstup/výstup	DN25–150/ DN65–250 ANSI 150 (PN16)

*Přímočinný regulátor s vyváženou regulační klapkou, určený pro plynofikaci průmyslových objektů, velkých plynových kotelen a regulačních stanic*

## POJISTNÉ VENTILY SERIE V/20-2, V/50 a V/60



Vstupní tlak maxi	100bar (V/20-2); 4bar (V/50); 2,5bar (V/60)
Pracovní tlak	0,025 – 4 (40) bar
Připojení	V/20-2: /1 x 1 NPT/ V/50: /1 x 1 ½ /; V/60: /1 ½ x 2/

*Konstrukčně jednoduchý pružinou řízený pojistný ventil se spolehlivou funkcí. Díky těmto vlastnostem a nenáročné provozní údržbě nachází široké uplatnění na rozvodech tlakových medií.*

## POJISTNÉ VENTILY RV



Vstupní tlak maxi	1 bar
Pracovní tlak	0,02 – 0,6 bar
Připojení	Vnitřní závit ½ , ¾ , 1

*Konstrukčně jednoduchý pružinou řízený pojistný ventil se spolehlivou funkcí. Díky těmto vlastnostem a nenáročné provozní údržbě nachází široké uplatnění na rozvodech tlakových medií.*



## BEZPEČNOSTNÍ RYCHLOUZÁVĚŘ BM/7



Vstupní tlak	14 bar
Rozsah vypínacích tlaků	0,007 – 5 bar
Třída přesnosti	AG 5
Připojení	DN40, DN50 PN16; 1-1/2", 2" GAS

*Rychlouzávěry série BM7 se vyznačují jednoduchou instalací a údržbou spolu s vysokou přesností provozu. Umožňují připojení signalizace stavu klapky pro dálkový přenos.*

## BEZPEČNOSTNÍ RYCHLOUZÁVĚŘ VS100, VS120



Vstupní tlak	16 bar (DS), 6bar (JS)
Rozsah vypínacích tlaků	0,005 – 5,5 bar
Třída přesnosti	AG 5
Připojení	1", 1¼", 1½" Rp nebo NPT Rp 1 x 2¼" GAS, DN40, DN50 PN16

*Rychlouzávěry VS100 a VS120 se vyznačují jednoduchou instalací, údržbou, vysokou přesností provozu a širokou variabilitou připojení tělesa. Umožňují připojení signalizace stavu klapky pro dálkový přenos.*

## BEZPEČNOSTNÍ RYCHLOUZÁVĚŘ OSE



Vstupní tlak	100 bar
Rozsah vypínacích tlaků	0,010 – 100 bar
Třída přesnosti	AG 2,5
Připojení	DN 25, 50, 80, 100, 150, 200, 250 ANSI 150, 300, 600

*Vysoce přesný rychlouzávěř s nulovým paměťovým efektem. Možnost připojení dálkové signalizace stavu klapky a dálkového ovládání solenoidovým ventilem. Využíván je v od VVTL až po STL RS v plynárenských sítích, nebo průmyslových rozvodech*

## BEZPEČNOSTNÍ RYCHLOUZÁVĚŘ BM 5



Vstupní tlak	100 bar
Rozsah vypínacích tlaků	0,010 – 80 bar
Třída přesnosti	AG 1
Připojení	DN 25, 40, 50, 65, 80, 100, 150, PN16,25, ANSI 150, 300, 600

*Axiální rychlouzávěř s vysokým koeficientem průtoku Možnost připojení dálkové signalizace stavu klapky. Využíván je v od VVTL až po STL RS v plynárenských sítích, nebo průmyslových rozvodech*

## BEZPEČNOSTNÍ RYCHLOUZÁVĚŘ BM 6

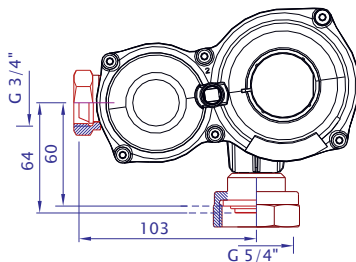


Vstupní tlak	100 bar
Rozsah vypínacích tlaků	0,010 – 80 bar
Třída přesnosti	AG 1
Připojení	DN200-250-300, ANSI150/300/600

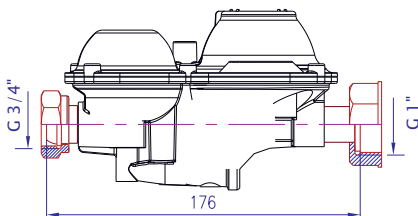
*Axiální rychlouzávěř s vysokým koeficientem průtoku Možnost připojení dálkové signalizace stavu klapky. Využíván je v od VVTL až po STL RS v plynárenských sítích, nebo průmyslových rozvodech*

## DOMOVNÍ REGULÁTORY TLAKU

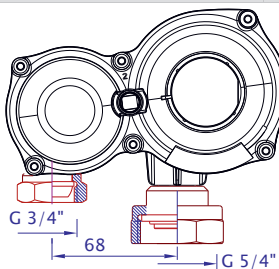
Kód	TYP	Napojení	POZN.	CENA
44010100	<b>B 6NG</b>	¾" x 1 ¼"	Rohové provedení, Qmax 6m <sup>3</sup> /h	<b>2 150</b>
44010200	<b>B 6NG (1")</b>	¾" x 1"	Rohové provedení, Qmax 6m <sup>3</sup> /h	<b>2 200</b>
44011000	<b>B 10NG</b>	¾" x 1 ¼"	Rohové provedení, Qmax 10m <sup>3</sup> /h	<b>2 950</b>



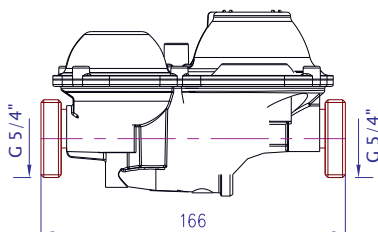
44010080	<b>B 6NG – L (přímý)</b>	¾" x 1"	Přímé provedení, Qmax 6m <sup>3</sup> /h	<b>2 320</b>
----------	--------------------------	---------	--	--------------



44010090	<b>B 6NG – U verze</b>	¾" x 1 ¼"	Provedení „U“, Qmax 6m <sup>3</sup> /h	<b>2 200</b>
----------	------------------------	-----------	--	--------------



44011002	<b>B NG – S (přímý)</b>	1 ¼" x 1 ¼"	Přímé provedení s vnějšími závity, Qmax 10m <sup>3</sup> /h	<b>2 420</b>
----------	-------------------------	-------------	---	--------------



**DOMOVNÍ REGULÁTORY TLAKU**

Kód	TYP	Napojení	POZN.	CENA
44022200	<b>B 25</b>	¾" x 1 ¼"	Rohové provedení, Q <sub>max</sub> 25m <sup>3</sup> /h	<b>4 600</b>
44023200	<b>B 40</b>	¾" x 1 ¼"	Rohové provedení, Q <sub>max</sub> 40m <sup>3</sup> /h	<b>5 600</b>
44024200	<b>B 40+</b>	¾" x 1 ¼"	Rohové provedení, Q <sub>max</sub> 50m <sup>3</sup> /h	<b>7 100</b>
8800119x	<b>R 25</b>	¾" x 1 ¼"	Rohové provedení, Q <sub>max</sub> 25m <sup>3</sup> /h, nastavitelný výst. tlak	<b>6 400</b>
88003xxx	<b>R/71, R/71-AP</b>	¾" x 1 ¼"	Rohové provedení, nastavitelný výstupní tlak	<b>9 850</b>
88002xxx	<b>R/72, R/72-AP</b>	1" x 1"	Přímé provedení, nastavitelný výstupní tlak	<b>10 700</b>
8800346x	<b>R/73, R/73-AP</b>	1 ¼" x 1 ¼"		<b>12 100</b>


**B25 - B40/40+**

**R/25**

**R/71**

**R/72**
**PŘÍSLUŠENSTVÍ K INSTALACI DOMOVNÍCH REGULÁTORŮ**


Kód	TYP	Napojení	POZN.	CENA
4603446100D	Sítka	--	Vstupní sítko pro regulátory B6-40	<b>50</b>
410001	Těsnění - klinger	1 ¼"	Těsnění výstupu regulátorů B6-40	<b>15</b>
422314481	Koleno ms DN 15	Rp ½" → G ¾" sf	Vstupní napojení regulátorů B-BNG-R/25-R/71 (standardní napojení)	<b>84</b>
55117155	Prodloužení ms	Rp ¾" → G ¾" sf		<b>130</b>
6522015	Vsuvka ms	R ½" → G ¾" sf		<b>140</b>
65220	Vsuvka ms	R ¾" → G ¾" sf		<b>130</b>
6522520	Vsuvka ms	R 1" → G ¾" sf		<b>200</b>
65225	Vsuvka ms	R 1" → G 1"	Použitelné pro výstup z regulátorů B 1"	<b>220</b>
65232	Vsuvka ms	R 1 ¼" → G 1 ¼"	Použitelné pro výstup z regulátorů B/R71	<b>290</b>
301177	Vsuvka ms s vývodem 1/4"	G 1 ¼" → G 1 ½"		<b>620</b>
14120612	Vstupní trubka DN 20	R ¾" → R ¾"	prodloužení 150 mm (ocel)	<b>110</b>
44699450	H-rám s úchytem plynoměru s roztečí 100mm		4x C lišta svařená do rámu + 1 lišta volná, úchyt regulátoru, úchyt plynoměru s objímkami, spoj. mat.	<b>530</b>
	H-rám s úchytem plynoměru s roztečí 110mm			<b>540</b>
44699451	H-rám s úchytem plynoměru s roztečí 250 mm		Držák, objímky (1" nebo ¾"), spoj. mat.	<b>540</b>
44699452A	H-rám s úchytem plynoměru UNI			<b>530</b>
42231810	Úchyt plynoměru 100mm		Včetně spoj. materiálu	<b>220</b>
42231813	Úchyt plynoměru 110mm			<b>240</b>
42231809	Úchyt plynoměru 250mm			<b>230</b>
42231812	Úchyt přechodky			<b>190</b>
44699380	Rozpěrka 100 mm		Standard oka na potrubí DN25, variantně v provedení na potrubí DN32	<b>190</b>
44699381	Rozpěrka 110 mm			<b>210</b>
44699385	Rozpěrka 250 mm			<b>200</b>
42616920	Adaptér plynoměru G6/G4 (1 ¼ )		Nástavec pro úpravu rozteče 250 >100mm	<b>370</b>
44590000	Samolepka „ PLYN “ („HUP“)			<b>45</b>
44590005	Samolepka „ HUP + Regulátor “			<b>45</b>

**R** = vnější kuželový závit (EN 10 226-)


**Rp** = vnitřní kuželový závit (EN 10 226-1)

**G** = vnější / vnitřní válcový závit (EN ISO 228-1) - pro těsnění na plochu/koule-kužel


## PRŮŽINOVÉ REGULÁTORY TLAKU - Pro průmyslové aplikace Přímočinné regulátory série CSB 400/600/700

Regulátor CSB 400 série			
- CSB400/420/450: Přímočinný regulátor tlaku - <b>CSB404/424/454: Přímočinný regulátor tlaku s rychlouzávěrem VSX4</b>			
Těleso: - tvárná litina (standard) Rozsah pracovních teplot (-20 +60)°C Těleso s vnitřním i vnějším impulzem (I) Vnitřní pojistný ventil u typů 400, 404, 424 a 454			
Kód	TYP		Rozsah nastavení výstupního tlaku
CSB400xx	CSB400	Pa: 17 - 100 mbar	13 650
CSB420xx	CSB420	Pa: 100 - 517 mbar	
CSB450xx	CSB450	Pa: 0,5 - 3 bar	17 480
CSB404xx	CSB404	Pa: 17 - 100 mbar	19 570
CSB424xx	CSB424	Pa: 100 - 517 mbar	
CSB454xx	CSB454	Pa: 0,5 - 3 bar	26 320

TABULKA PRO VÝBĚR TĚLESA REGULÁTORU CSB400 série			Cena za příslušenství
Těleso	Materiál - Tvárná litina	Stavební délka tělesa(F-F)	
STD	1-1/2" Rp	l=114 mm	---
D5	1" Rp	l=100 mm	---
D6	1" x 1-1/4" Rp	l=114 mm	750
D7	1-1/4" Rp	l=114 mm	370
D8	2" Rp	l=127 mm	750
<b>D9</b>	<b>1" ISO Rp x 2-1/4" Gaz</b>	<b>l=105 mm</b>	---
D10	Příruby DN40 PN16 Slip-on (točivá příruba)	l=184 mm	3 400
D12	Příruby DN50 PN16	l=254 mm	3 400

Regulátor CSB600 série			
- CSB600/620/650: Přímočinný regulátor tlaku - <b>CSB604/624/654: Přímočinný regulátor tlaku s rychlouzávěrem VSX8</b>			
Těleso - tvárná litina (standard) Rozsah pracovních teplot (-20 +60)°C Těleso s vnějším impulzem (I) Vnitřní pojistný ventil u typů 600, 604, 624 a 654			
Kód	TYP		Rozsah nastavení výstupního tlaku
CSB600xx	CSB600	Pa: 9 - 110 mbar	31 250
CSB620xx	CSB620	Pa: 61 - 780 mbar	
CSB650xx	CSB650	Pa: 0,7 - 4 bar	37 850
CSB604xx	<b>CSB604</b>	Pa: 9 - 110 mbar	<b>42 850</b>
CSB624xx	<b>CSB624</b>	Pa: 61 - 780 mbar	
CSB654xx	<b>CSB654</b>	Pa: 0,7 - 4 bar	<b>52 990</b>

TABULKA PRO VÝBĚR TĚLESA REGULÁTORU CSB600 série			Cena za příslušenství
Těleso	Materiál - Tvárná litina	Stavební délka tělesa(F-F)	
D5	1-1/4" Rp	l=155 mm	---
STD	1-1/2" Rp	l=155 mm	---
D7	2" Rp	l=155 mm	---
<b>D11</b>	<b>Příruby DN50 PN10/16 (STD)</b>	<b>l=191 mm</b>	<b>3 900</b>
D12	Příruby DN50 PN10/16	l=254 mm	3 900
D13	Příruby DN50 PN10/16	l=200 mm	3 900
D14	Příruby DN32 PN16 Slip-on (točivá příruba)	l=200 mm	3 900
D15	Příruby DN40 PN16 Slip-on (točivá příruba)	l=222 mm	3 900

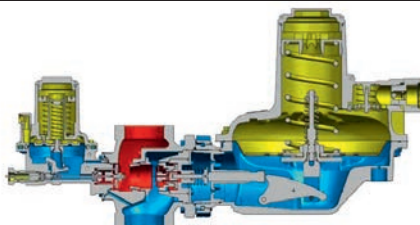
Regulátor CSB700 série			
<ul style="list-style-type: none"> <li>- CSB700/720/750: Přímochýnný regulátor tlaku</li> <li>- <b>CSB704/724/754</b>: Přímochýnný regulátor tlaku s rychlouzávěrem VSX8</li> </ul>			
Těleso – tvárná litina (standard) Rozsah pracovních teplot (-20 +60)°C Těleso s vnějším impulzem (I) Vnitřní pojistný ventil u typů 700, 704, 724 a 754			
Kód	TYP	Rozsah nastavení výstupního tlaku	Základní cena
CSB700xx	CSB700	Pa: 9 – 110 mbar	38 580
CSB720xx	CSB720	Pa: 61 – 780 mbar	
CSB750xx	CSB750	Pa: 0,7 – 4 bar	43 420
CSB704xx	<b>CSB704</b>	Pa: 9 – 110 mbar	<b>50 100</b>
CSB724xx	<b>CSB724</b>	Pa: 61 – 780 mbar	
CSB754xx	<b>CSB754</b>	Pa: 0,7 – 4 bar	<b>59 100</b>

TABULKA PRO VÝBĚR TĚLESA REGULÁTORU CSB700 série			Cena za příslušenství
Těleso	Materiál – Tvárná litina	Stavební délka tělesa(F-F)	
D6	1-1/2" Rp	l=155 mm	---
D7	2" Rp	l=155 mm	---
<b>STD</b>	<b>Příruby DN50 PN10/16</b>	<b>l=191 mm</b>	---
D11	Příruby DN50 PN10/16	l=200 mm	3 900
D13	Příruby DN50 PN10/16	l=254 mm	3 900
D15	Příruby DN40 PN16 Slip-on (točivá příruba)	l=222 mm	3 900

Příslušenství k regulátorům CSB400, CSB 600 a CSB700			
44343000	Vstupní šroubení bez sítka	1 ¼" → 1"Rp	<b>120</b>
44343002	Vstupní šroubení bez sítka (o-kroužek)	1 ¼" → 1"G	<b>600</b>
44343003	Vstupní šroubení se sítkem (o-kroužek)		<b>700</b>
44036000A	Výstupní šroubení	G 2 ¼" → DN 50 (60,3mm)	<b>1050</b>
44036001A	Výstupní šroubení	G 2 ¼" → R 1 ½" (R2")	1 450
44037020A	Sestava impulzů pro CSB 400 vč. VSX4		<b>950</b>
44037030	Sestava impulzů CSB 400 bez VSX4		<b>650</b>
44037021A	Sestava impulzů pro CSB 600/700 vč. VSX8		<b>1350</b>
44037031	Sestava impulzů CSB 600/700 bez VSX8		<b>980</b>
44037020	Sestava impulzů VSX4/VSX8		<b>380</b>
	Sestava snímače polohy klapky BRU VSX8/VSX8		9 950

Další příslušenství CSB série je k dispozici na poptávku – konzultujte s dodavatelem (CF):

- Ocelové těleso
- Závrtové těleso se závity NPT
- Přírubové těleso DN50 CL125FF/CL150FF (ANSI)
- Provedení bez pojistného ventilu



**PRUŽINOVÉ REGULÁTORY TLAKU - Pro průmyslové aplikace**

kód	TYP	Vel. tělesa	Napojení tělesa	Rozsah nastavení výstupního tlaku	CENA
88001140x	<b>B/249</b>	1 ½"	závit Rp	Pa: 13 – 80 mbar	22 250
88001141x	<b>B/249-AP</b>			Pa: 78 – 320 mbar	23 330
88000506x	<b>A/109</b>			Pa: 5 – 75 mbar	33 900
88000506x	<b>A/109-AP</b>	2"	závit Rp	Pa: 58 – 350 mbar	38 100
4521xxxx	<b>Regal 3VSX</b>	2"	DN 50 PN 10/16	Pa: 8 – 1100 mbar	<b>51 300(i)</b>
88001142x	<b>A/149</b>		DN 50 PN 16	Pa: 12 – 100 mbar	51 390
88001143x	<b>A/149-AP</b>			Pa: 90 – 320 mbar	55 100
627xxx	<b>627</b>	3/4"	vnitřní závit NPT ¾"	Pa: 0,34 – 5,5 bar	23 100
627xxx	<b>627 M</b>	3/4"			24 000
627xxx	<b>627</b>	1"	vnitřní závit NPT 1"		24 100
627xxx	<b>627 M</b>	1"			25 100
Pružinou ovládané regulátory série <b>MN/MBN, MF a MR</b>		Dimenze : - DN 25 ÷ DN 100 Vstupní tlak : - 0,05 ÷ 19 bar Výstupní tlak : - 0,02 ÷ 3 bar			Více informací a ceny armatur Vám poskytneme na základě poptávky obchodně technické oddělení.

**PŘÍSLUŠENSTVÍ K INSTALACI PRUŽINOVÝCH REGULÁTORŮ**

44037010A	Sestava impulzu OS 66 ( pro regulátory B/249, A/109-149, MBN a rychlouzávěry BM/7)	Trubka - přesná, návarky, spojky a šroubení pro instalaci impulsů regulátoru	<b>370</b>
44037000	Sestava impulzů pro REGAL 3VSX2 (LP/HP)		<b>1 350</b>

**BEZPEČNOSTNÍ RYCHLOUZÁVĚRY**

Kód	TYP	Napojení	UZAVÍRACÍ TLAK- min/max (mbar)	CENA
880016x	<b>BM7/40</b>	1 ½"	7 ÷ 460 / 22 ÷ 600	14 100
880016x	<b>BM7/40(OS66-AP)</b>	1 ½"	100 ÷ 2500 / 200 ÷ 5000	15 250
880016x	<b>BM7/50</b>	2"	7 ÷ 460 / 22 ÷ 600	19 420
880016x	<b>BM7/50(OS66-AP)</b>	2"	100 ÷ 2500 / 200 ÷ 5000	20 500
880016x	<b>BM7/50</b>	DN50 PN16	7 ÷ 460 / 22 ÷ 600	30 100
880016x	<b>BM7/50(OS66-AP)</b>	DN50 PN16	100 ÷ 2500 / 200 ÷ 5000	31 420
VS111-x	<b>VS 111</b>	1", 1 ¼" ; 1 ½"	10 ÷ 750 / 30 ÷ 1600	11 340
VS112-x	<b>VS 112</b>		500 ÷ 2800 / 1100 ÷ 5500	10 730
VS111-x	<b>VS 111</b>	DN40 PN16	10 ÷ 750 / 30 ÷ 1600	18 510
VS112-x	<b>VS 112</b>	(slip-on)	500 ÷ 2800 / 1100 ÷ 5500	19 190
VS121-x	<b>VS 121</b>	DN50 PN16	7 ÷ 750 / 30 ÷ 1450	26 620
VS122-x	<b>VS 122</b>		500 ÷ 2800 / 900 ÷ 5500	27 460

**PRUŽINOVÉ POJISTNÉ VENTILY**

Kód	TYP	Napojení (vstup→)	PRACOVNÍ TLAK /bar/	CENA
71RV015x	<b>RV 015</b>	½" → ½"	<b>0,020 ÷ 0,600</b> /0,020 ÷ 0,100; 0,100 ÷ 0,450; 0,200 ÷ 0,600/	3 200
71RV020x	<b>RV 020</b>	¾" → ¾"		3 200
71RV025x	<b>RV 025</b>	1" → 1"		3 400
88090057--	<b>V/50</b>	1" → 1 ½"	0,015 ÷ 0,085	5 870
88090058--	<b>V/51</b>		0,08 ÷ 0,80	6 080
88090061--	<b>V/52</b>		0,30 ÷ 2,50	6 400
88090191--	<b>V/60</b>		0,025 ÷ 0,09	16 740
88090193--	<b>V/61</b>		0,075 ÷ 0,75	18 200
88090194--	<b>V/62</b>	0,70 ÷ 2,00	18 200	
88090080--	<b>V/20-2</b>	1" → 1" NPT	1 ÷ 40	9 150

Pro vyšší průtoky nabízíme pilotem řízené pojistné ventily typ **VS-FL**, případně pojistné ventily z produkce společnosti **FISHER**.

## ZEMNÍ MODULY ME 4 a ME 5

Kód	TYP	m <sup>3</sup> (n)/h	Pe /kPa/	Pa /kPa/	CENA
44885000	<b>ME 4 B 25E</b>	25	50 - 400	2,1	23 900
44885003	<b>ME 4 B 25ES</b> /vertikální STL vstup/	25	50 - 400	2,1	24 600
44886000	<b>ME 4 B 40E</b>	40	70 - 400	2,1	25 100
44886001	<b>ME 4 B 40ES</b> /vertikální STL vstup/	40	70 - 400	2,1	25 800
44887000	<b>ME 4 B 40E+</b>	50	80 - 400	2,1	26 700
44887001	<b>ME 4 B 40ES+</b> /vertikální STL vstup/	50	80 - 400	2,1	27 500
44741000	<b>ME 5 CSB</b> /ocel včetně poklopu /	70 - 160*	50 - 400	1,7 - 300	69 100
44741001	<b>ME 5 CSB</b> /plast včetně poklopu /	70 - 160*	50 - 400		69 800

Souprava obsahuje regulátor tlaku, vstupní uzávěr, filtr/sítko, vstupní a výstupní potrubí, plastový modul, utěšovací hmota (ME 5), litinový /plastový poklop



Zemní modul ME 4



Zemní modul ME 5

## ZEMNÍ MODUL ME 3 (PoRS ME-3 Regal 3)

Podzemní regulační stanice pro regulaci tlaku STL→STL/NTL.

Parametry standardního provedení:

Vstup: DN 50 (PE 63)

Výstup DN 80 (PE 90)

Vstupní tlak: 50 - 400 kPa

Výstupní tlak: 1 - 110 kPa

Výkon: 250 - 900 m<sup>3</sup>(n)/h

(dle typu a dle provozních tlaků)

Rozšířené verze modulů ME 3 jsou dodávány v provedení s plynoměrem ( lze i se záznamem dat/ přepočítávačem), provedení se zvýšeným výkonem v dimenzi DN80/DN100, osazené VTL sestavou, dvouřadé provedení ap).



## SKŘÍNĚ /PLAST-KOMPOZIT/ PRO SESTAVU HUP

### S22/S22+SOKL

Skříně S22 jsou používány především při výstavbě /rekonstrukci domovní (STL/NTL) přípojky zemního plynu, pro umístění hlavního uzávěru (HUP), nebo v kombinaci HUP a regulátor tlaku plynu.

Umístění je možné ve fasádě domu, ve zděném pilíři, nebo samostatně v kombinaci se soklem. S22 přináší minimalistické řešení instalace limitované omezeným prostorem pro umístění, nebo kde by větší rozměry skříně působily rušivě na vzhled nemovitosti.

Standardně jsou dodávány v béžové barvě (zakázkově šedá)



### S2300/S2300+SOKL

Skříně S2300 jsou nejmenší skřínky umožňující instalaci Hlavního Uzávěru Plynů (HUP), regulátoru tlaku plynu, membránového plynoměru s roztečí hrdel 100mm, případně i výstupního uzávěru. Lze použít pro instalaci HUP větších dimenzí, případně i kombinovat HUP s regulátorem tlaku.

Umístění je možné ve fasádě domu, ve zděném pilíři, nebo samostatně v kombinaci se soklem.

Standardně jsou dodávány v šedé i béžové barvě.



### S300DC/S300DC+SOKL

Skříně S300DC pro svoji univerzálnost patří mezi nejoblíbenější a nejprodávanější skříně v ČR. Umožňují instalaci hlavního uzávěru plynu (HUP), regulátoru tlaku plynu, membránového plynoměru s roztečí hrdel 100 i 250mm a uzávěru na výstupním potrubí. Okrajově se používá i pro umístění malých regulačních sestav.

Umístění je možné ve fasádě domu, ve zděném pilíři, nebo samostatně v kombinaci se soklem.

Standardně jsou dodávány v šedé i béžové barvě

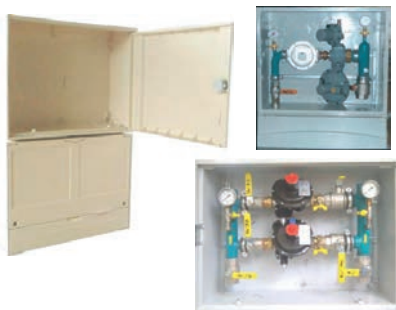


### S300 ASEX /MAXINTER+SOKL

Zvětšené varianty skříně S300, tj. **ASEX** a **MAXINTER** umožňují instalaci regulačního zařízení s větší kapacitou. Mohou obsahovat průmyslový regulátor i měření množství protékajícího plynu rotačním plynoměrem. Používají se pro umístění průmyslových, blokových a posilovacích regulačních zařízení.

Umístění je možné ve fasádě domu, ve zděném pilíři, nebo samostatně v kombinaci se soklem.

Skříně MAXINTER jsou dodávány v šedé barvě, ASEX lze dodat v šedé nebo béžové barvě.

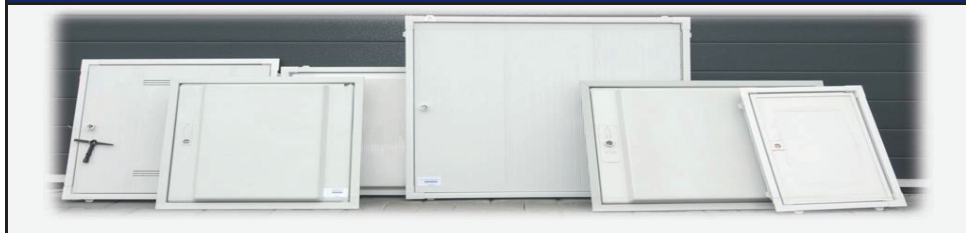




SKŘÍŇĚ /PLAST-KOMPOZIT/			
KÓD	TYP	POZN.	CENA
44595402	<b>S 22</b>	340x230x180 mm (v x š x h) – běžová	<b>1 950</b>
44596420	Sokl <b>S 22</b>	660x230x180 mm (v x š x h) – běžová	<b>2 500</b>
44591051x	<b>S 2300</b>	480x350x200 mm (v x š x h) – běžová(šedá)	<b>2 190</b>
445940x	Sokl <b>S 2300</b>	600x350x200 mm (v x š x h) – běžová (šedá)	<b>2 150</b>
44593548	<b>S 300 DC</b>	500x510x230 mm (v x š x h) – šedá (běžová)	<b>2 450</b>
445940xx	Sokl <b>S 300</b>	600x500x230 mm (v x š x h) – šedá (běžová)	<b>2 480</b>
445255434	<b>S 300 ASEX</b>	500x700x250 mm (v x š x h) – šedá	<b>3 550</b>
445255547	<b>S 300 ASEX</b> vč. sokle <b>S 2300db</b>		7 650
4459302470	<b>S 300 MAXINTER</b>	560x700x250 mm (v x š x h) – šedá	<b>3 150</b>

SKŘÍŇĚ PRO ELEKTROROZVADĚČ			
44593548EL	<b>S 300E /PRÁZDNÁ SKŘÍŇ/</b>	500x510x230 mm (v x š x h) – šedá (běžová)	2 450
	<b>S 300E jednosazbový</b>	3f, rozvaděč, 250V/25A	4 450
	<b>S 300E jednosazbový RCD</b>	3f, 250V/25A, vč. zásuvky a proudového chrániče	6 500
	<b>S 300E dvousazbový</b>	3f, rozvaděč, 250V/25A	6 250
	<b>S 300E dvousazbový RCD</b>	3f, 250V/25A, vč. zásuvky a proudového chrániče	11 400
4459400016	<b>Sokl S 300E</b>	600x500x230 mm (v x š x h) – šedá (běžová)	2 480

### RÁM S DVÍŘKY /PLAST-KOMPOZIT/



445255415	Rám s dvířky <b>S 2300</b>	480x350 mm (v x š) – šedá	<b>1 200</b>
445255134	Rám s dvířky <b>S 300plast</b>	500x500 mm – šedá (var s plechovým rámem)	<b>1 450</b>
445255827	Rám s dvířky <b>S 300 ASEX</b>	500x700 mm (v x š) – šedá	1 700
445255753	Rám s dvířky <b>SEF 600</b>	600x600 mm (v x š) – šedá ( <b>do vyprodání zásob</b> )	<b>4 700</b>
445255828	Rám s dvířky <b>SEF 850</b>	750x850 mm (v x š) – šedá ( <b>do vyprodání zásob</b> )	<b>5 100</b>

### REGULAČNÍ SESTAVY PRO DOMOVNÍ PŘÍPOJKU - SETY

SESTAVY /SETY/ - Sestavy s regulátorem bez nosného rámu – více v popisu			
KÓD	TYP	Složení sestavy/setu	CENA
447011051A	<b>SET 6</b>	Regulátor B6NG, 1" koleno, vstupním propoj na sferokonus a hrdlo na plynoměr	<b>3 050</b>
447011070A	<b>SET 10</b>	Regulátor B10NG, 1" koleno, vstupní propoj na sferokonus a hrdlo na plynoměr	<b>3 950</b>
447011054A	<b>SET 6 KK</b>	Regul. B6NG, rohový kohout 1", vst. propoj na sferokonus a hrdlo na plynoměr	<b>3 300</b>
447011109	<b>SET 10 KK</b>	Regul. B10NG, přechodka, rohový KK 1", vst. propoj na sferokon. a hrdlo na plynoměr	<b>4 100</b>

SESTAVY /SETY/ - Sestavy s regulátorem na instalačním „H“ rámu, bez vstupního uzavíracího kohoutu (HUP)			
44701104xA	<b>SET 6 Flexi UNI</b>	6 - regulátor B6 NG 10 - regulátor B10 NG KK - kulový kohout za regulátorem FLEXI - napojení pomocí ohebných trubek Flexira <b>CATS-SK</b> 100/110/250 - kotvení pro rozteč plynoměru 100,110 nebo 250mm UNI - stavitelná rozteč pro kotvení plynoměru	<b>4 200</b>
44701105xA	<b>SET 6 Flexi 100</b>		
44701106xA	<b>SET 6 Flexi 250</b>		
447011040	<b>SET 10 Flexi 250</b>		<b>5 100</b>

## REGULAČNÍ SESTAVY VE SKŘÍŇÍCH

KÓD	TYP	Složení sestavy/setu	CENA
445711xx	<b>S 22</b> KK	Hlavní uzávěr plynu (HUP) 1"	2 400
445711xx	<b>S 22</b> KK-PE	Hlavní uzávěr plynu (HUP) 1" s přechodkou na PE25/32	2 750
44572000	<b>S 22</b> B6NG	Hlavní uzávěr plynu na STL části (HUP) + regulátor Na vstupu KK s přechodkou na PE 25/32 Regulátor B (B6 NG/B10/B/25/B40) Výstupní koleno DN 25	4 750
44573000	<b>S 22</b> B10NG		5 400
44574000	<b>S 22</b> B25		6 850
44575000	<b>S 22</b> B40		7 950


**S22 KK**

**S22 BNG/B10NG**

**S22 B25/B40**

44559000	<b>S 300</b> DC NTL Flexi UNI	<b>Sestava bez K.K. (HUP) na instalačním H-rámu</b> Na vstupu i na výstupu flexi nerez trubka DN 25 UNI - nastavitelná rozteč hrdel /100 - 250mm/ 100/250 - pevně nastavená rozteč hrdel na 100,110, 250 mm	4 500
44558511	<b>S 300</b> DC NTL Flexi 100		
44558512	<b>S 300</b> DC NTL Flexi 250		
44537000	<b>S 2300</b> B6NG	<b>Sestava regulátorem B6 NG</b> hrdla pro plynoměr G4 (100/110mm) - NTL výstup je do zadní / boční stěny - NTL Cu výstup do dna skříně - NTL Cu výstup vč. KK vyveden do dna skříně	5 650
44537100	<b>S 2300</b> B6NG VÝSTUP Cu		6 250
44537102	<b>S 2300</b> B6NG KK VÝSTUP Cu		6 550



S2300 B6 s bočním/zadním výstupem



S2300 B6 se spodním výstupem



S2300 B6 se spodním výstupem a KK

44557706	<b>S 300</b> DC SET 6 Flexi 100	<b>Sestava bez K.K. (HUP) na instalačním H-rámu + regulátor</b> Vstup / Výstup - flexi nerez trubka DN 20 /DN 25 Regulátor tlaku B6 NG / B10 , výst. tlak 21 mbar UNI - nastavitelná rozteč hrdel /100 - 250mm/ 100/110/250 - pevně nastavená rozteč hrdel na 100,110 nebo 250 mm Připojení - vstup x výstup - R3/4 (R1)" x R 1" (ISO 7-1),	7 100
44557713	<b>S 300</b> DC SET 6 Flexi 250		
44557707	<b>S 300</b> DC SET 6 Flexi UNI		7 950
44558517	<b>S 300</b> DC SET 10 Flexi		

Dodáváme regulační zařízení od jeho návrhu až po uvedení do provozu a servis - více informací Vám sdělí pracovníci nabídkového oddělení společnosti.

## S 300DC SET6(10) FLEXI 100/110/250/UNI - skříň hlavního uzávěru plynu

### Standardní výbava ve skříni S 300DC:

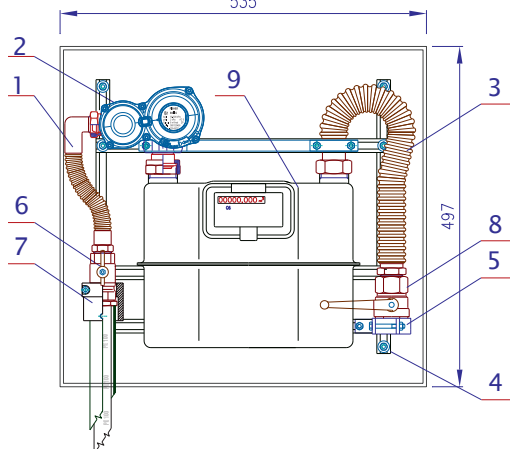
1. **Flexi trubka se svařovanými koncovkami (FLEXIRA) ¾"(1") x koleno** – vstupní připojení může být dodáno se závitem ¾" nebo 1", podle použité dimenze KK (HUP)
2. **Regulátor tlaku plynu B6NG nebo B10 NG (Fisher)**
3. **Flexi trubka se svařovanými koncovkami (FLEXIRA) 1" x 5/4" – 500**, výstupní připojení – trubka s převlečnou maticí na připojení plynoměru a závitem 1" na připojení uzávěru za plynoměrem
4. **„H“ rám svařovaný** – stavitelný rám pro kotvení instalačních prvků vybavený úchytem plynoměru dle typu s roztečí 100/110/250/UNI (UNI – nastavitelná rozteč 100 až 250mm)
5. **Úchyt přechodky** (úchyt kulového kohoutu)

### Výbava na objednávku:

6. **Vstupní uzávěr (HUP)** – kulový kohout ¾" nebo 1", buď samostatný, nebo kombinovaný s přechodkou (ISIFLO)
7. **Kotvení přechodky** – u kombinovaného kohoutu objímka s držákem
8. **Kulový kohout** za plynoměrem
9. **Plynoměr G4 nebo G6** s roztečí 100, 110 resp. 250mm

### Katalog:

KOD	NÁZEV	POPIS
44557706	Skříň S 300DC SET 6 FLEXI 100	– sestava pro plynoměr s roztečí 100 mm (var.110 mm)
44557713	Skříň S 300DC SET 6 FLEXI 250	– sestava pro plynoměr s roztečí 250 mm
44557707	Skříň S 300DC SET 6 FLEXI UNI	– sestava pro plynoměr s nastavitelnou roztečí 100 až 250 mm
44558517	Skříň S 300DC SET 10 FLEXI 250	– sestava pro plynoměr s roztečí 250 mm/Q <sub>max</sub> 10m <sup>3</sup> /h



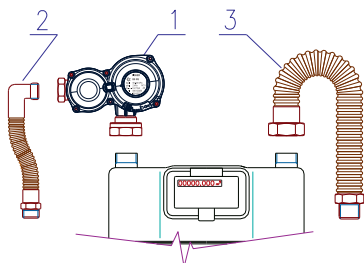
## FLEXIBILNÍ NEREZOVÉ TRUBKY FLEXIRA CATS-SK

Kód	TYP / PŘIPOJOVACÍ ROZMĚR / DÉLKA			CENA
14130650	Trubka flexira <b>CATS SK</b>	R ¾" → G ¾"sf	DN 20, L = 300 mm	<b>500</b>
14130660	Trubka flexira <b>CATS SK</b>	R 1" → G ¾"sf	DN 20, L = 300 mm	<b>590</b>
14130680	Trubka flexira /90 <b>CATS SK</b>	R ¾" → G ¾"sf	DN 20, L = 250 mm, s kolenem	<b>510</b>
14130690	Trubka flexira /90 <b>CATS SK</b>	R 1" → G ¾"sf	DN 20, L = 250 mm, s kolenem	<b>540</b>
14130670	Trubka flexira <b>CATS SK</b>	G 1 ¼" → R 1"	DN 25, L = 600mm	<b>710</b>
141306702	Trubka flexira <b>CATS SK</b>	G 1 ¼" → R 1"	DN 25, L = 500mm	<b>670</b>
141306703	Trubka flexira <b>CATS SK</b>	G 1 ¼" → R 1"	DN 25, L = 400 mm	<b>640</b>
141306704	Trubka flexira <b>CATS SK</b>	G 1 ¼" → R 1"	DN 25, L = 300 mm	<b>600</b>

**R** = vnější kuželový závit (EN 10 226-)

**Rp** = vnitřní kuželový závit (EN 10 226-1)

**G** = vnější / vnitřní válcový závit (EN ISO 228-1) - pro těsnění na plocho/koule-kužel



1. Regulátor tlaku FISHER B6 NG/B10 NG
2. Flexi trubka/90 CATS-SK DN 20
3. Flexi trubka CATS-SK DN 25



## KULOVÉ KOHOUTY PLYN (GECA)

Kód	TYP / PŘIPOJOVACÍ ROZMĚR		CENA
71BV008FFx	Kulový kohout 1/4" FF	Motýlek/Páka	<b>120</b>
71BV008MFx	Kulový kohout 1/4" MF	Motýlek/Páka	<b>130</b>
71BV015FFx	Kulový kohout 1/2" FF	Motýlek/Páka	<b>160</b>
71BV015MFx	Kulový kohout 1/2" MF	Motýlek/Páka	170
71BV020FFx	Kulový kohout 3/4" FF	Motýlek/Páka	<b>250</b>
71BV020MFx	Kulový kohout 3/4" MF	Motýlek/Páka	260
71BV025FFx	Kulový kohout 1" FF	Motýlek/Páka	<b>390</b>
71BV025MFx	Kulový kohout 1" MF	Motýlek/Páka	400
71BV032FF1	Kulový kohout 1-1/4" FF	Páka	<b>520</b>
71BV040FF1	Kulový kohout 1-1/2" FF	Páka	<b>750</b>
71BV050FF1	Kulový kohout 2" FF	Páka	<b>1 100</b>

Ostatní provedení KK (kombinace MF/FF, Páka/Motýlek, nebo další dimenze) jsou k dispozici na poptávku

Poslední číslo kódu položky: 1 - Páka; 2 - Motýl

## MANOMETRY /PŘESNOST 1,6% /

Kód	MĚŘÍCÍ ROZSAH	Ø	PŘIPOJENÍ	CENA
42245501	0-10kPa	60 mm	G ¼	<b>1 550</b>
42245502	0-10kPa	100 mm	M 20 x 1,5	<b>1 250</b>
42245503	0-25kPa	100 mm	M 20 x 1,5	<b>1 250</b>
42245504	0-60kPa	100 mm	M 20 x 1,5	<b>390</b>
42245505	0-160kPa	100 mm	M 20 x 1,5	<b>390</b>
42245506	0-600kPa	100 mm	M 20 x 1,5	<b>390</b>
42245507	0-10kPa	160 mm	M 20 x 1,5	<b>1 520</b>
42245508	0-600kPa	160 mm	M 20 x 1,5	<b>970</b>



## PLYNOVÉ FILTRY/ odlučivost 50µm

Kód	TYP	Připojovací rozměr	Provozní parametry	CENA
71GF015SC	GF 015-SC	½"	do 6 bar, vložka PP nízkokapacitní verze	650
71GF020SC	GF 020-SC	¾"		650
71GF025SC	GF 025-SC	1"		650
71GF015	GF 015	½"	do 6 bar vložka viledon (lisovaná tkanina)	1 250
71GF020	GF 020	¾"		1 250
71GF025	GF 025	1"		1 250
71GF032	GF 032	1-¼ "		2 100
71GF040	GF 040	1-½ "		2 200
71GF050	GF 050	2"		3 500
71GFD025	GFD 25	DN 25 PN 10		3 200
71GFD032	GFD 32	DN 32 PN 10		3 800
71GFD040	GFD 40	DN 40 PN 10		3 850
71GFD050	GFD 50	DN 50 PN 16		3 900
71GFD065	GFD 65	DN 65 PN 16		5 500
71GFD080	GFD 80	DN 80 PN 16		5 800
71GFD100	GFD 100	DN 100 PN 16		9 400
71GFD125	GFD 125	DN 125 PN 16		23 500
71GFD150	GFD 150	DN 150 PN 16		23 500
71GFD200	GFD 200	DN 200 PN 16		39 600

**NOVINKA**

## PLYNOVÉ FILTRY s textilní vložkou, odlučivost až 5µm

Kód	TYP	Připojovací rozměr	Provozní parametry	CENA
44910020	FO 20F-Z	¾"	do 6 bar	1 790
44910025	FO 25F-Z	1"		1 790
44910032	FO 32F-Z	1-¼ "		2 600
44910040	FO 40F-Z	1-½ "		2 750
44900051	FO 50F-Z	Kombinace 2" a DN50 PN6		4 360
44910050	FO 50F-K	DN 50 PN 6		4 520
44900080	FO 80F	DN 80 PN 6		6 490
44900100	FO 100F	DN 100 PN 6	11 940	
44900150	FO 150F	DN 150 PN 4	do 4 bar	20 450
44900200	FO 200F	DN 200 PN 4		39 600
44920050	FT 50F	DN 50 PN 16	do 16 bar	7 730
44920080	FT 80F	DN 80 PN 16		11 620



### ROZŠÍŘENÁ NABÍDKA FILTRŮ:

Velkoobjemové filtry pro tlaky až do 90 bar,  
DN25 až DN 400,  
PN 16/40/63, ANSI 150/300/600  
Typy FA, FAG, FG



## SKŘÍŇE MAXIPOL - SKŘÍŇE PRO UMÍSTĚNÍ MENŠÍCH REGULAČNÍCH A MĚŘÍCÍCH STANIC

Rozměry skříně: (kombinace rozměrů)

- Hloubka: 300 a 420 mm
- Šířka: 500, 750, 1000, 1250 mm
- Výška: 500, 750, 1000, 1250 mm

Materiál: plastový kompozit

Kód	Typ	Rozměr	CENA
29473111	Skříň <b>MAXIPOL 553</b>	500x500x300 mm (v x š x h) - šedá	<b>7 100</b>
29473112	Skříň <b>MAXIPOL 773</b>	750x750x300 mm (v x š x h) - šedá	<b>10 700</b>
29473114	Skříň <b>MAXIPOL 7103</b>	750x1000x300 mm (v x š x h) - šedá	12 650
29473119	Skříň <b>MAXIPOL 1073</b>	1000x750x300 mm (v x š x h) - šedá	12 530
29473113	Skříň <b>MAXIPOL 774</b>	750x750x420 mm (v x š x h) - šedá	<b>12 540</b>
29473115	Skříň <b>MAXIPOL 1074</b>	1000x750x420 mm (v x š x h) - šedá	<b>14 800</b>
29473156	Skříň <b>MAXIPOL 10104/2P</b>	1000x1000x420 mm (v x š x h) - šedá	<b>16 680</b>
29473117	Skříň <b>MAXIPOL 1274</b>	1250x750x420 mm (v x š x h) - šedá	16 100
29473159	Skříň <b>MAXIPOL 12104/2P</b>	1250x1000x420 mm (v x š x h) - šedá	<b>23 610</b>
29473154	Skříň <b>MAXIPOL 12124/2P</b>	1250x1250x420 mm (v x š x h) - šedá	<b>33 560</b>
2906PFCR0008	Uzamykatelná klika	Příslušenství ke skříní Maxipol	<b>690</b>
29947545	Sokl <b>MAXIPOL 447</b> nízký	500x750x300 mm (v x š x h) - šedý	<b>6 550</b>
29947546	Sokl <b>MAXIPOL 448</b> nízký	500x1000x300 mm (v x š x h) - šedý	7 950
29947550	Sokl <b>MAXIPOL 449</b> nízký	500x1250x300 mm (v x š x h) - šedý	12 810
29947345	Sokl <b>MAXIPOL 247</b> vysoký	1000x750x300 mm (v x š x h) - šedý	<b>9 060</b>
29947346	Sokl <b>MAXIPOL 248</b> vysoký	1000x1000x300 mm (v x š x h) - šedý	9 810
29947551	Sokl <b>MAXIPOL 249</b> vysoký	1000x1250x300 mm (v x š x h) - šedý	18 900
29947547	Sokl <b>MAXIPOL 547</b> nízký	500x750x420 mm (v x š x h) - šedý	<b>7 220</b>
29947548	Sokl <b>MAXIPOL 548</b> nízký	500x1000x420 mm (v x š x h) - šedý	<b>8 920</b>
29947549	Sokl <b>MAXIPOL 549</b> nízký	500x1250x420 mm (v x š x h) - šedý	13 860
29947347	Sokl <b>MAXIPOL 347</b> vysoký	1000x750x420 mm (v x š x h) - šedý	<b>9 810</b>
29947348	Sokl <b>MAXIPOL 348</b> vysoký	1000x1000x420 mm (v x š x h) - šedý	<b>10 730</b>
29947349	Sokl <b>MAXIPOL 349</b> vysoký	1000x1250x420 mm (v x š x h) - šedý	<b>20 420</b>



## SKŘÍŇĚ SEF - SKŘÍŇĚ PRO UMÍSTĚNÍ MENŠÍCH REGULAČNÍCH A MĚŘÍCÍCH STANIC

Skříňě lze dodat dle požadavku instalace:

- s rozměry / Výška: až do 3 m; Šířka: až do 10 m; Hloubka: až do 2,5 m
- s jednokřídlými vraty; s dvoukřídlými vraty; s vraty na obou stranách

Materiál: plastový kompozit

Kód	Typ	Rozměr	CENA
445255456	Skříň SEF 1	1400x1350x450 mm (v x š x h) - šedá	41 850
445255457	Skříň SEF 2	1400x1485x450 mm (v x š x h) - šedá	44 560
445255458	Skříň SEF 3	1400x1575x450 mm (v x š x h) - šedá	46 070
445255825	Skříň SEF 70	1500x1755x585 mm (v x š x h) - šedá	55 380
445255880	Skříň SEF 80	1800x1935x720 šedá	77 100
445255884	Skříň SEF 90	1800x2520x720 šedá	98 800
445255822	Sokl SEF 1	500x1350x450 mm (v x š x h) - šedý	12 850
445274783	Sokl SEF 2	500x1485x450 mm (v x š x h) - šedý	13 400
445255824	Sokl SEF 3	500x1575x450 mm (v x š x h) - šedý	14 200
445255826	Sokl SEF 70	500x1755x585 mm (v x š x h) - šedý	15 800
445255881	Sokl SEF 80	500x1935x720 šedá	16 700
445255885	Sokl SEF 90	500x2520x720 šedá	18 900



## MEMBRÁNOVÉ PLYNOMĚRY A PŘÍSLUŠENSTVÍ

Kód	TYP	PROVOZNÍ PARAMETRY	CENA
426xxx	<b>G4</b>	0,5 bar Q <sub>max</sub> 6 m <sup>3</sup> /h, rozteč 100 mm, bez šroubení	<b>1 560</b>
42610017	<b>G4 Gallus CYBLE</b>	0,5 bar Q <sub>max</sub> 6 m <sup>3</sup> /h, rozteč 110 mm, Cyble Target, bez šroubení	<b>1 540</b>
42610006	<b>G6 RF1 CYBLE</b>	0,5 bar Q <sub>max</sub> 10 m <sup>3</sup> /h, rozteč 250mm, Cyble Target, bez šroubení	<b>2 200</b>
426100172	<b>G10 Compact/CYBLE</b>	0,5 bar Q <sub>max</sub> 16 m <sup>3</sup> /h, rozteč 250 mm, Cyble Target, vč. šroubení	<b>7 900</b>
426100171	<b>G10 CYBLE</b>	0,5 bar Q <sub>max</sub> 16 m <sup>3</sup> /h, rozteč 280 mm, Cyble Target, vč. šroubení	<b>9 900</b>
426100176	<b>G16 Compact/CYBLE</b>	0,5 bar Q <sub>max</sub> 25 m <sup>3</sup> /h, rozteč 250 mm, Cyble Target, vč. šroubení	<b>7 900</b>
426100177	<b>G16 CYBLE</b>	0,5 bar Q <sub>max</sub> 25 m <sup>3</sup> /h, rozteč 280 mm, Cyble Target, vč. šroubení	<b>11 200</b>
426100178	<b>G16</b>	1 bar Q <sub>max</sub> 25 m <sup>3</sup> /h, rozteč 280 mm, vč. šroubení	14 200
426100181	<b>G25 CYBLE</b>	1 bar Q <sub>max</sub> 40 m <sup>3</sup> /h, rozteč 335 mm, Cyble Target vč. šroubení	<b>15 500</b>
426100183	<b>G40</b>	1 bar Q <sub>max</sub> 65 m <sup>3</sup> /h rozteč 510 mm, DN 80 vertikální	38 500
426100182	<b>G40</b>	0,5 bar Q <sub>max</sub> 65 m <sup>3</sup> /h, rozteč 570 mm, DN 80 horizontální	39 700
42610031	Impulsní snímač <b>INZ 61</b>	NF snímač pro dálkový přenos dat / plynoměry ELSTER G4-G65/	1 500
42610080	Impulsní snímač <b>ITR</b>	NF snímač pro dálkový přenos dat / plynoměry ITRON (G10-40) řady „O“	900
42610055	MBus PadPuls M1	Příslušenství k plynůměrům s počítačem řady „O“	3 500
23000001	Cyble MBus	Příslušenství k plynůměrům s počítačem řady „C“	2 200
23000002	Cyble Sensor	Příslušenství k plynůměrům s počítačem řady „C“	2 200
230000xx	Cyble Sensor ATEX	Příslušenství k plynůměrům s počítačem řady „C“	2 800
31941983	šroubení plynoměrné	R 1" → G 1¼"	<b>250*</b>
319419831	šroubení plynoměrné	R ¾ → G 1¼"	<b>380*</b>
31941970A	šroubení plynoměrné	R 1" → G 1¼"	černé – ocelolitina / pro G4 a G6/, vč. těsnění <b>90*</b>
31941973	šroubení plynoměrné	R 1½ → G 2"	černé – ocelolitina / pro G10 a G16/, vč. těsnění <b>600*</b>
31941987	šroubení plynoměrné	R 2 → G 2 ½"	černé – ocelolitina / pro G25/, vč. těsnění <b>800*</b>
42616913	Těsnění - pryž	1¼"	Těsnění k plynůměrům G4, G6 <b>8*</b>
42616916	Těsnění - klinger	6/4"	Těsnění k plynůměrům G10, G16 <b>60*</b>

\* POZN.: Ceny plynoměrných šroubení a těsnění jsou uváděny za 1 ks. (Ne za pár/2ks !!)



Počítadlo řady „O“



Počítadlo řady „C“  
vč. Cyble Target



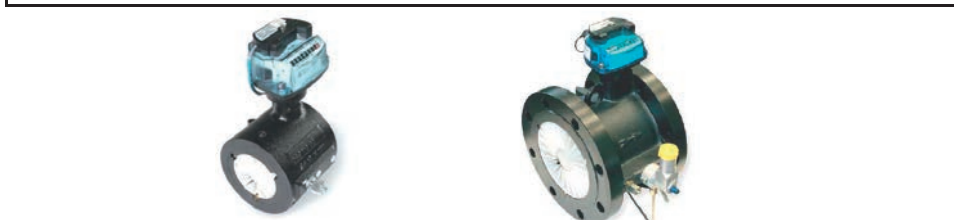


PLYNOMĚRY S ROTAČNÍMI PÍSTY					
Kód	TYP	Připojení a Stavební délka			CENA
426100xx	<b>DELTA COMPACT G25</b>	Rp 1-1/2"	121mm	Q <sub>max</sub> dle typu - 25 až 650 m <sup>3</sup> /h, Provozní tlak - 16 bar, 2x NF impulzní výstup, Cyble target - příprava na připojení M-BUS Vestavěná teploměrná jímka Vestavěná tlaková přechodka Těleso hliník, filtrační sítko na vstupu VF impulzní výstup - příslušenství na vyžádání	34 000
4261003741	<b>DELTA COMPACT G40</b>	DN 40	171mm		36 500
4261003740	<b>DELTA COMPACT G40</b>	DN 50	171mm		36 500
426101065050	<b>DELTA SE G65</b>	DN 50	171mm		33 500
426101100050	<b>DELTA SE G100</b>	DN 50	171mm		42 000
426101100080	<b>DELTA SE G100</b>	DN 80	171mm		48 000
426101160080	<b>DELTA SE G160</b>	DN 80	171mm		50 000
42610029251	<b>DELTA 2080 G250</b>	DN 80	241mm		75 000
426130160	<b>DELTA 2100 G400</b>	DN 100	241mm		92 000

TURBÍNOVÉ PLYNOMĚRY					
42610024	<b>TZ 50 G65</b>	DN 50	150mm	Turbinové plynoměry TZ PN16 (variantně v provedení do 100 bar) NF impulzní výstup, VF impulzní výstup - příslušenství na vyžádání	35 000
426100241	<b>TZ 80 G100</b>	DN 80	240mm		50 000
426100242	<b>TZ 80 G160</b>	DN 80			50 000
426100243	<b>TZ 80 G250</b>	DN 80	300mm		57 000
426100253	<b>TZ 100 G160</b>	DN 100			50 000
426100251	<b>TZ 100 G250</b>	DN 100			60 000
42610025	<b>TZ 100 G400</b>	DN 100			60 000
4261xxx	<b>TZ G650 až G 4000</b>	Turbinové plynoměry až do DN 500, PN 16/40 Q <sub>max</sub> až 6500 m <sup>3</sup> /h			<b>CF</b>



TURBÍNOVÉ PLYNOMĚRY - KVANTOMETRY MZ					
42610026065	<b>MZ50 G65</b>	DN50 sandwich	60mm	Q: 6 - 100m <sup>3</sup> /hod	31 000
42610026160	<b>MZ80 G160</b>	DN80 sandwich	120mm	Q: 10 - 250m <sup>3</sup> /hod	36 000
42610026250	<b>MZ80 G250</b>	DN80 sandwich	120mm	Q: 25 - 400m <sup>3</sup> /hod	36 000
426100262501	<b>MZ100 G250</b>	DN100 PN10/16	150mm	Q: 16 - 400m <sup>3</sup> /hod	40 000
426100264001	<b>MZ100 G400</b>	DN100 PN10/16	150mm	Q: 40 - 650m <sup>3</sup> /hod	42 000
426100xx	Q <sub>max</sub> až 10 000 m <sup>3</sup> /h, DN 150/200/250/300/400				<b>CF</b>



**Na ostatní plynoměry - ELSTER, PREMAGAS, FMD (Flow Meter Group) aj. Vám vypracujeme individuální nabídku.**

**Rovněž Vám můžeme nabídnout další systémy měření množství protečeného plynu - Ultrazvuková měřidla, Měřicí clony, Coriolisovy hmotnostní průtokoměry a další od společnosti EMERSON (DANIEL®, MICRO-MOTION®)**

## STABILIZAČNÍ REGULÁTORY GECA a DUNGS

Stabilizační regulátory jsou určeny pro snížení a stabilizaci pracovních přetlaků pro průmyslová a spalovací zařízení.  
**Nejvyšší vstupní tlak je 500 mbar**, výstupní tlak lze nastavit v rozsahu 2,5 až 300 mbar (dle typu a použité pružiny)  
 Hodnotu výstupního tlaku je nutno spolu se světlostí/dimenzí armatury uvádět v objednávce

### STABILIZAČNÍ REGULÁTORY GECA:

Kód	Typ regulátoru	Připojovací rozměr	CENA (standard)	Příplatek za náhradní pružiny
71RG015	<b>RG 015</b>	závit Rp ½" x ½"	3 700	<b>Standardní rozsah: 10 – 27 mbar</b>  <i>Cenu za odlišné nastavení výstupního tlaku konzultujte s pracovníky obchodně technického oddělení (CF)</i>
71RG020	<b>RG 020</b>	závit Rp ¾" x ¾"	3 700	
71RG025	<b>RG 025</b>	závit Rp 1" x 1"	3 700	
71RG032	<b>RG 032</b>	závit Rp 1 ¼" x 1 ¼"	6 200	
71RG040	<b>RG 040</b>	závit Rp 1 ½" x 1 ½"	6 500	
71RG050	<b>RG 050</b>	závit Rp 2" x 2"	10 200	
71RGD065	<b>RGD 65</b>	příruby DN 65	26 700	
71RGD080	<b>RGD 80</b>	příruby DN 80	34 500	
71RGD100	<b>RGD 100</b>	příruby DN 100	48 500	

Nestandardní nastavení výstupního tlaku: 5 ÷ 14; 6 ÷ 22; **10 + 27**; 28 ÷ 70; 60 ÷ 130; 120 ÷ 300 /mbar /.

### STABILIZAČNÍ REGULÁTORY DUNGS

	Typ regulátoru	Připojovací rozměr	CENA (standard)	Příplatek za náhradní pružiny (FRS X)
43070503	<b>FRS 503</b>	závit Rp 3/8" x 3/8"	4 980	<b>Standardní rozsah: 10 – 30 mbar</b>  Dle dimenze regulátoru v rozsahu:↓ PRUŽINY č. 1 až 7 810,- až 1650 - PRUŽINY č. 8 1450,- až 1700 - PRUŽINY č. 9 2260,- až 3100,-
43070505	<b>FRS 505</b>	závit Rp ½" x ½"	5 050	
43070507	<b>FRS 507</b>	závit Rp ¾" x ¾"	5 570	
43070510	<b>FRS 510</b>	závit Rp 1" x 1"	5 760	
43070515	<b>FRS 515</b>	závit Rp 1 ½" x 1 ½"	8 820	
43070520	<b>FRS 520</b>	závit Rp 2" x 2"	12 810	
43075040	<b>FRS 5040</b>	příruby DN 40	13 820	DN 40 a 50 – viz výše > DN 65 - <b>CF</b>
43075050	<b>FRS 5050</b>	příruby DN 50	19 310	
43075065	<b>FRS 5065</b>	příruby DN 65	32 350	
43075080	<b>FRS 5080</b>	příruby DN 80	45 500	
43075100	<b>FRS 5100</b>	příruby DN 100	68 800	
43075xxx	<b>FRS 5xxx</b>	příruby DN125; DN 150	<b>CF</b>	

Rozsah pružin pro nastavení výstupního tlaku: 2,5 ÷ 9; 5 ÷ 13; 5 ÷ 20; **10 + 30**; 25 ÷ 55; 30 ÷ 70; 60 ÷ 110; 100 ÷ 150; 140 ÷ 220 /mbar/



## DETEKTORY ÚNIKU PLYNU

### Detektor úniku série YUKON

Nová technologická inovace umožňuje uživateli monitorovat úroveň bezpečnosti ve sledovaném objektu v reálném čase, ať už se nachází uvnitř nebo mimo objekt. Díky aplikaci, kterou lze volně stáhnout do „chytrého“ telefonu, má k dispozici online informace z každého nainstalovaného zařízení Yukon:

- monitoring kvality ovzduší (vysoká hladina CO<sub>2</sub>), Teplota a Vlhkost
- signalizuje zvýšenou koncentraci výbušných plynů (únik - metan / LPG),
- signalizuje výstrahu pro nadlimitní koncentraci vysoce jedovatého oxidu uhelnatého (CO).

Detektory mají zvukovou a optickou signalizaci, umožňují automatickou iniciaci zabezpečovacích zařízení, jako jsou havarijní ventily, nucená ventilace a prostřednictvím domácí WIFI sítě informuje online uživatele o stavu měření.



Detekce media	CH <sub>4</sub> , LPG; CO; CO <sub>2</sub>
Alarm	- Optický (LED) - Akustický (85 dB/1m) - V mobilní aplikaci
Napájecí napětí	230V AC, 50-60Hz nebo 12V DC
Rozměry	140 x 90 x 45 mm
Hmotnost	300g
Relé	10A



### ← Detektor úniku YUKON 852(860)

použitelné pro detekci plynu (dle instalovaného senzoru):

- **CH<sub>4</sub>**
- **LPG**
- **CO**

KOD	TYP		CENA
	Yukon 852/G	LPG	2 930
7138522625	Yukon 852/M	Zemní plyn	2 930
	Yukon 860/CO	Oxid uhelnatý	3 250

### Měřič koncentrace CO<sub>2</sub> YUKON 860/CO<sub>2</sub> →



- používá se k monitoringu kvality ovzduší jak obytných, tak i komerčních prostor, všude tam kde hrozí výskyt nebezpečné koncentrace CO<sub>2</sub>. Nejčastěji jsou to nedostatečně větrané prostory v kombinaci s vyšší koncentrací osob – domácnosti, školy, kanceláře aj. Dále jsou to prostory spojené s používáním plynových spotřebičů, garáže a všude tam kde probíhá intenzivní kvašení ( např. viné sklepy).
- informuje o kvalitě ovzduší ve vnitřních prostorách, překročením nastavených hodnot se aktivuje relé, které umožní spuštění nucené ventilace
- kromě koncentrace CO<sub>2</sub> zobrazuje teplotu a vlhkost vzduchu v měřeném objektu

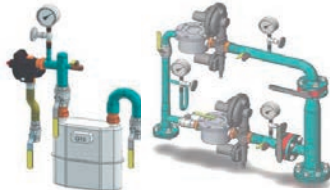
KOD	TYP		CENA
	Yukon 860/ CO <sub>2</sub>	Oxid uhličitý (CO <sub>2</sub> ), Teplota, Vlhkost	6 300

## REGULAČNÍ STANICE/ Typová regulační zařízení HUTIRA RZT

Ve svých provozech v ČR a na Slovensku vyrábíme regulační zařízení různých velikostí a konstrukčních provedení **v souladu s požadavky našich zákazníků**. Pro usnadnění výběru a především kvůli zkrácení dodacích termínů jsme připravili soubor technologických celků pod názvem „**Typová regulační zařízení**“ určených k regulaci tlaku plynu, a pokud je požadováno, i k měření protečeného množství plynu. Jedná se především o menší stanice určené pro zásobování plynem menších průmyslových areálů, komerčních objektů a plynových kotelen. Rovněž jsou instalovány jako posilovací, nebo bloková zařízení v rozvodech distribučních společností.

V současnosti jsou k dispozici zařízení **HUTIRA RZTJ, RZTD, RZTM** a VTL regulační soupravy **RESO**. Postupně se budou rozšiřovat o další oblasti použití (STL RZ pro vyšší výkony s měřením rotačními/turbínovými plynoměry)

- **HUTIRA RZTJ**: Jednořadá regulační zařízení určená pro regulaci STL→NTL(STL)
- **HUTIRA RZTD**: Dvouřadá regulační zařízení určená pro regulaci STL→NTL(STL).
- **HUTIRA RZTM**: Malá jednořadá regulační zařízení určená pro regulaci STL→NTL(STL) a měření množství protečeného plynu
- **HUTIRA RESO**: Jednořadá, nebo dvouřadá regulační souprava VTL→STL ve variantě s nebo bez měření množství protečeného plynu



### RZTJ 1

Rozsah vstupních tlaků [ $b_{pe}$ ]: 0,1 - 4 bar  
 Rozsah nastavení výstupních tlaků [ $W_h$ ]: 14 - 320 mbar  
 Výkon RS: až 70 m<sup>3</sup>(n)/hod  
 Regulátor tlaku: R/72

### RZTJ 2

Rozsah vstupních tlaků [ $b_{pe}$ ]: 0,1 - 4 bar  
 Rozsah nastavení výstupních tlaků [ $W_h$ ]: 0,01 - 3 bar  
 Výkon RS: až 300 m<sup>3</sup>(n)/hod  
 Regulátor tlaku: CSB 400 série

### RZTJ 3

Rozsah vstupních tlaků [ $b_{pe}$ ]: 0,3 - 4 bar  
 Rozsah nastavení výstupních tlaků [ $W_h$ ]: 0,01 - 1,1 bar  
 Výkon RS [ $Q_{max}$ ]: až 1000 m<sup>3</sup>(n)/hod  
 Regulátor tlaku: Regal 3V SX, CSB 600 a CSB 700



RZTJ 2 v plastové skříni

### RZTD 1

Rozsah vstupních tlaků [ $b_{pe}$ ]: 0,1 - 4 bar  
 Rozsah nastavení výstupních tlaků [ $W_h$ ]: 14 - 320 mbar  
 Výkon RS: až 60 m<sup>3</sup>(n)/hod  
 Regulátor tlaku: 2 x R/72

### RZTD 2

Rozsah vstupních tlaků [ $b_{pe}$ ]: 0,1 - 4 bar  
 Rozsah nastavení výstupních tlaků [ $W_h$ ]: 0,01 - 3 bar  
 Výkon RS: až 300 m<sup>3</sup>(n)/hod  
 Regulátor tlaku: 2 x CSB 400 série

### RZTD 3

Rozsah vstupních tlaků [ $b_{pe}$ ]: 0,3 - 4 bar  
 Rozsah nastavení výstupních tlaků [ $W_h$ ]: 0,01 - 1,1 bar  
 Výkon RS [ $Q_{max}$ ]: až 1000 m<sup>3</sup>(n)/hod  
 Regulátor tlaku: 2x Regal 3V SX, CSB 600 a CSB 700



RZTD 3 v prefabrikovaném objektu

## RZTM 1

Rozsah vstupních tlaků [ $b_{pe}$ ]: 0,1 - 4 bar  
 Rozsah nastavení výstupních tlaků [ $W_h$ ]: 14 - 320 mbar  
 Výkon RZ: až 6 m<sup>3</sup>(n)/hod  
 Regulator tlaku - variantně dle požadavku: B6NG-R/25-R/71  
 Plynoměr: Membránový G4

## RZTM 2

Rozsah vstupních tlaků [ $b_{pe}$ ]: 0,1 - 4 bar  
 Rozsah nastavení výstupních tlaků [ $W_h$ ]: 14 - 320 mbar  
 Výkon RZ: až 10 m<sup>3</sup>(n)/hod  
 Regulator tlaku - variantně dle požadavku: B10NG-R/25-R/71  
 Plynoměr: Membránový G6

## RZTM 3

Rozsah vstupních tlaků [ $b_{pe}$ ]: 0,1 - 4 bar  
 Rozsah nastavení výstupních tlaků [ $W_h$ ]: 14 - 320 mbar  
 Výkon RZ: až 25 m<sup>3</sup>(n)/hod  
 Regulator tlaku - variantně dle požadavku: B25-R/25-R/71  
 Plynoměr: Membránový G16

## RZTM 4

Rozsah vstupních tlaků [ $b_{pe}$ ]: 0,3 - 4 bar  
 Rozsah nastavení výstupních tlaků [ $W_h$ ]: 14 - 320 mbar  
 Výkon RZ: až 40 m<sup>3</sup>(n)/hod  
 Regulator tlaku - variantně dle požadavku: B40-R/71  
 Plynoměr: Membránový G25

## RZTM 5

Rozsah vstupních tlaků [ $b_{pe}$ ]: 0,5 - 4 bar  
 Rozsah nastavení výstupních tlaků [ $W_h$ ]: 14 - 320 mbar  
 Výkon RZ: až 60 m<sup>3</sup>(n)/hod  
 Regulator tlaku - variantně dle požadavku: B40-R/71  
 Plynoměr: Membránový G40



RZTM 3 s regulátorem B25-R/25-R/71 v plastové skříni



RZTM 3 s regulátorem R/71 v plastové skříni

## HUTIRA RESO

Regulační souprava VTL→STL slouží pro zásobování malých odběrných zařízení přímo z VTL plynovodů.

Rozsah vstupních tlaků [ $b_{pe}$ ]: 5 - 40 bar  
 Rozsah nastavení výstupních tlaků [ $W_h$ ]: 0,4 - 10 bar  
 Výkon RESO : až 200 m<sup>3</sup>(n)/hod  
 Regulační tlaku: Fisher 627  
 Bezpečnostní rychlouzávěry: variantně OSE OS2 nebo BM5

- **HUTIRA RESO 1N:** Jednořadá regulační souprava určená pro regulaci VTL→STL
- **HUTIRA RESO 1M:** Jednořadá regulační souprava určená pro regulaci VTL→STL, s měřením množství protečeného plynu
- **HUTIRA RESO 2N:** Dvouřadá regulační souprava určená pro regulaci VTL→STL
- **HUTIRA RESO 2M:** Dvouřadá regulační souprava určená pro regulaci VTL→STL, s měřením množství protečeného plynu



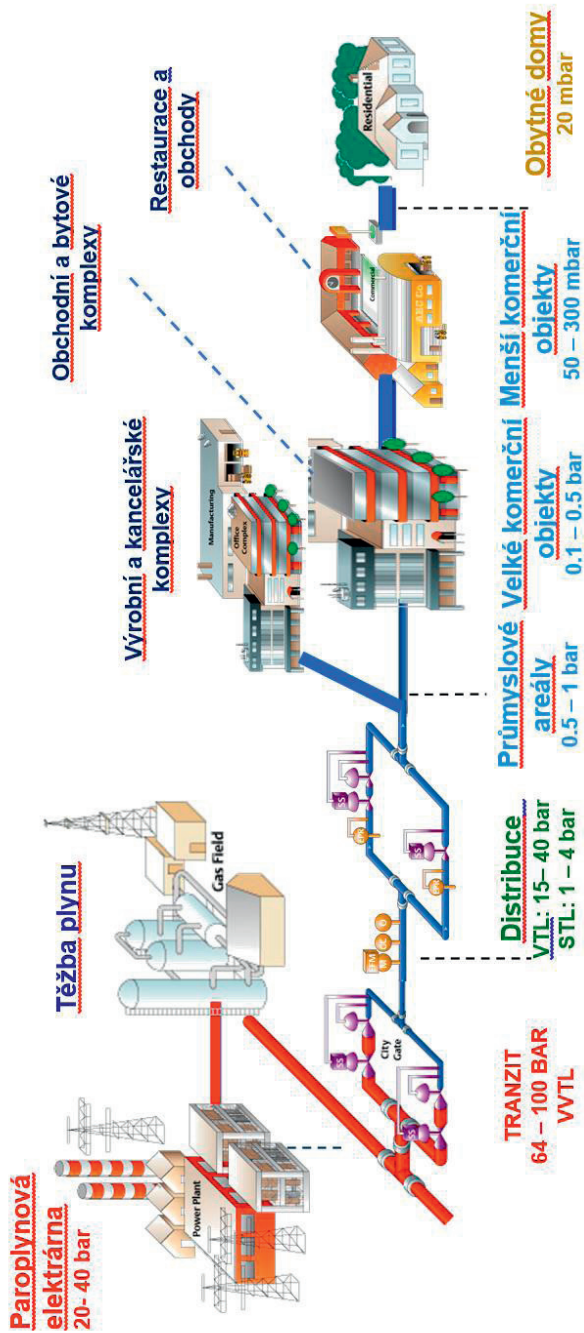
RESO v prefabrikovaném objektu

**DALŠÍ INFORMACE NA [WWW.REGULACKY.CZ](http://WWW.REGULACKY.CZ)**



HUTIRA

**NABÍZÍME KOMPLEXNÍ ŘEŠENÍ PRO PLYNOFIKACE VŠECH TLAKOVÝCH ÚROVNÍ OD TĚŽBY PLYNU AŽ PO SPOTŘEBU KONCOVÝMI ODBĚRATELI**



## Školení

V moderním a plně vybaveném školicím středisku v Brně Popůvkách poskytujeme služby odborného vzdělávání v oboru plynárenství se specializací na regulaci tlaku plynu. Pod vedením **kvalifikovaných lektorů** projde našimi školeními více než **500 odborníků** různých profesí ročně.

Na základě těchto zkušeností jsme byli v roce 2019 zařazeni do „**Registru vzdělávacích středisek v systému OPV**“ Českého plynárenského svazu.



### Školení pro montážní a servisní pracovníky

Školení našimi odbornými pracovníky s praktickým výcvikem, zaměřeným na činnosti související s montáží, uvedením regulátorů a příslušenství do provozu a nastavením požadovaných hodnot. **Absolventi obdrží osvědčení o proškolení.**

#### Termíny:

10.2. 2021  
9.6. 2021  
10.11. 2021

### Školení pro projektanty

Je školení pod vedením našich odborných pracovníků se zaměřením na představení kompletního sortimentu produktů a na návrh a dimenzování vhodného typu regulátoru, bezpečnostního uzávěru, i celého regulačního zařízení.

#### Termíny:

14.4. 2021  
8.9. 2021

### Školení na míru

Mimo plánovaná školení je možno si sjednat i individuální proškolení na míru např. v Praze, přímo u klienta nebo dle konkrétních požadavků.


#### Termíny:

Dle  
domluvy

Více informací o školeních najdete na stránkách nebo nás můžete kontaktovat:

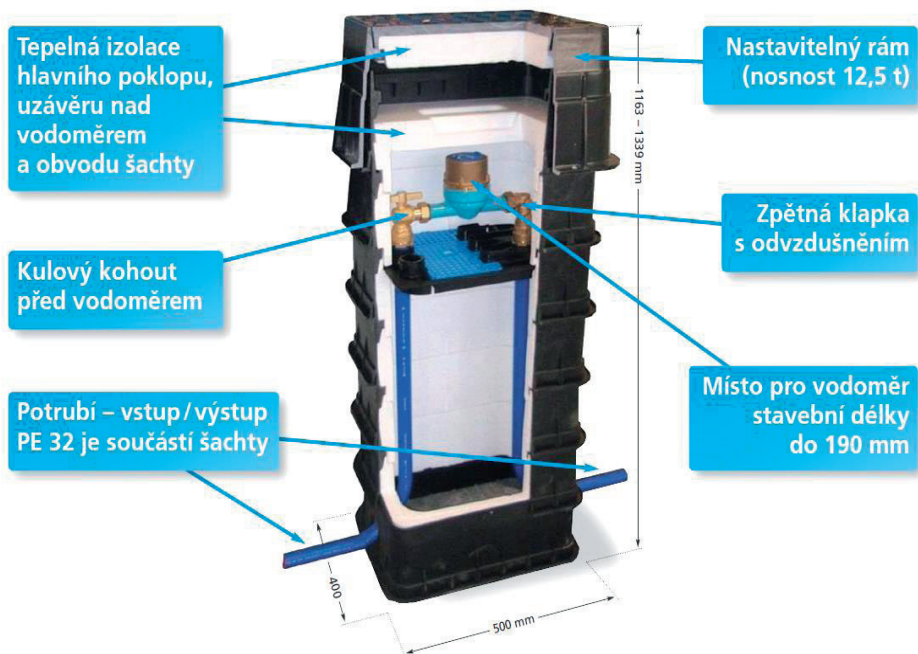
 [www.hutira-brno.cz](http://www.hutira-brno.cz)

 [skoleni@hutira.cz](mailto:skoleni@hutira.cz)

 +420 541 212 144

## VODOMĚRNÉ ŠACHTY MODULO

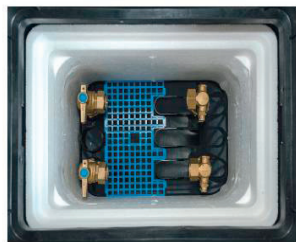
- **KOMPLETNÍ ŘEŠENÍ VČETNĚ ARMATUR** připravené pro rychlou a snadnou instalaci.
- **MINIMÁLNÍ VÝKOP BEZ NUTNOSTI BETONÁŽE**, manipulaci zvládne jedna osoba – **ÚSPORA NÁKLADŮ SPOJENÝCH S INSTALACÍ.**
- Garance odolnosti proti mrazu, po celou dobu není nutné dodatečně šachtu zateplovat!
- Při nutnosti uzavření vody, výměny a odečtu vodoměru není nutné do šachty vstupovat (vše je přístupné z terénu).



Pojezdový poklop – nosnost 12,5 t



Modulo 1



Modulo 2



## Ukázka realizace 2019

### Lázeňská obec Slatinice

Instalováno více jak 200 ks malých vodoměrných šachet převážně typu MODULO.



**VODOMĚRNÉ ŠACHTY MODULO PRO VODOMĚRY DN 20**

Objednací kód		Vystrojení - vodoměrná sestava	Výška (m)	Nosnost poklopu	CENA
VM0258135	MODULO 1 S	Vstup: kulový kohout Výstup: zpětná klapka s odvodušněním (před i za zpětnou klapkou) včetně vývodů potrubí PE 32	1,15 - 1,30	0,5 t	<b>10 900</b>
VM0258065	MODULO 1		1,15 - 1,30	12,5 t	<b>12 600</b>
VM0258085	MODULO 1/25		1,15 - 1,30	25 t	14 250
VM0258095	MODULO 1/40		1,15 - 1,30	40 t	15 850
VM0258066	MODULO 2	2 x Kulový kohout / 2 x zpětná klapka s odvodušněním (+ vývody PE 32)	1,15 - 1,30	12,5 t	<b>16 350</b>
VM0258139	MODULO 2 S		1,15 - 1,30	0,5 t	<b>14 150</b>
VM0258225	MODULO 2/25		1,15 - 1,30	25 t	17 400
VM0258240	MODULO 2/40		1,15 - 1,30	40 t	18 850
VM0258061A	MODULO 1 SV	Ventil / Ventil vč. zpětné klapky s odvodušněním (+ vývody PE 32)	1,15 - 1,30	0,5 t	<b>11 550</b>
VM0258060A	MODULO 1 V		1,15 - 1,30	12,5 t	<b>13 200</b>
VM0258065A	MODULO 1 V/25		1,15 - 1,30	25 t	14 650
VM0258140A	MODULO 1 V/40		1,15 - 1,30	40 t	16 450
VM0258069A	MODULO 1 SVR	Ventil / Ventil vč. zpětné klapky s odvodušněním (+ vývody PE 32) Včetně redukčního ventilu a manometru	1,15 - 1,30	0,5 t	13 800
VM0258070A	MODULO 1 VR		1,15 - 1,30	12,5 t	15 700
V0996021Z	ZELENÝ POKLOP	Zelené víko poklopu. Pouze pro varianty MODULO 1 N, 1 S, 2 S		0,5 t	+ 690

**Vodoměrné šachty Modulo jsou vždy vystrojeny vodoměrnou sestavou, která splňuje požadavky pro přímý styk s pitnou vodou.**

**Výška (m) vyjadřuje variabilní výšku. V tomto rozpětí je možné pomocí teleskopického rámu poklopu přizpůsobit výšku/hloubku šachty úrovní okolního terénu.**

**VODOMĚRNÉ ŠACHTY COMPOZIT PRO VODOMĚRY DN 25 (L=260 mm)**

Objednací kód		Vystrojení - vodoměrná sestava	Výška (m)	Nosnost poklopu	CENA
VM0258701	COMPOZIT 1	Vstup: kulový kohout Výstup: zpětná klapka s odvodušněním (před i za zpětnou klapkou) včetně vývodů potrubí PE 40	1,22 - 1,42	12,5 t	21 500

*Vodoměry nejsou součástí šachet.*

*Doplňující informace Vám poskytnou pracovníci obchodně technického oddělení.*

**NÁHRADNÍ DÍLY A PŘÍSLUŠENSTVÍ K ŠACHTÁM MODULO**

Kód	TYP A POPIS	CENA
VSP161162	Rohová vodoměrná sestava pro vodoměry DN 20 (Qn 2,5) bez úchytlů a třřmenu (ventil na obou stranách vč. integrované zpětné klapky a odvodušnění za vodoměrem)	<b>3 100</b>
V0974009	Segment (mezi kus) pro dodatečné zvýšení vč. fixačních šroubů a zateplení	<b>1000</b>
V4087502	Sklonově a výškově nastavitelný rám poklopu 0,5 t	<b>1 050</b>
V4087501	Sklonově a výškově nastavitelný rám poklopu 12,5 t	<b>2 050</b>
V4092290	Víko poklopu šachty Modulo do 0,5 t – vč. izolace bez nastavitelného rámu	<b>650</b>
V0996072	Víko poklopu šachty Modulo do 1,5t – vč. izolace a zamykání, bez nastavitelného rámu	<b>1 500</b>
V4087921	Víko poklopu šachty Modulo do 12,5t – vč. izolace a zamykání, bez nastavitelného rámu	<b>2 950</b>
V4078401	Univerzální šestihranný klíč k poklopům šachet Modulo, Aquax, Ovalo a Bornéo	<b>95</b>

**VODOMĚRNÉ ŠACHTY PRO 1 VODOMĚR DN 15 A KOAXIÁLNÍ VODOMĚR**

Kód	TYP A POPIS	Výška (m)	Nosnost poklopu	DN přípojky	CENA
<i>Vodoměrné šachty pro montáž vodoměrů DN 15 – stavební délky 110</i>					
VO258505	OVALO včetně vstrojení a vývodů potrubí PE	1 – 1,2	5 t	PE 25	10 250
VO258525	kulový kohout / zpětná klapka s odvodušněním	1 – 1,2	25 t	PE 32	10 950
<i>Nadzemní vodoměrná šachta BORNÉO</i>					
VB0294195	BORNÉO – včetně geotermální sondy	1,56	x	PE 25	<b>15 800</b>
<i>Vodoměrná šachta AQUAX (GEOTHERM) pro montáž koaxiálních vodoměrů</i>					
VH73212	AQUAX (GEOTHERM) – pro koaxiální vodoměr	1,1 – 1,3	12,5 t	PE 32	11 450



*Vodoměry nejsou součástí šachet.*

*Doplňující informace Vám poskytnou pracovníci obchodně technického oddělení.*

## Malé vodoměrné šachty

Jsme připraveni na sezonu.



Safe water.

Think big!



# HUTIRA VISION

Technologie se spoustou  
možností využití.

Měníme znečištěnou vodu na čistou tam,  
kde je potřeba.



## NEDOSTATEK PITNÉ VODY

Zajistíme pitnou vodu v regionech  
trpících jejím nedostatkem.



## KOUPALIŠTĚ, HOTELY

Kvalitní voda pro provoz  
hotelových bazénů, koupališť či  
aquaparků, a to s významnou  
úsporou za vodu.

## Naše produkty



### WATER CAT 500

- průtok 300-500 l/hod.
- vhodná pro malé obce,  
průmyslové a zemědělské podniky,  
kempy, restaurace, hotely...



### WATER CAT 2000

- mobilní úprava s průtokem do 2 000 l/hod.
- pro střední až větší obce,  
průmyslové podniky, hotely, restaurace,  
záchranné sbory, vinařské závody, pivovary...



### MOBILE TRAILER WATER 1500

- mobilní úprava s průtokem do 1 500 l/hod.
- určena k rychlému nasazení v oblastech  
zasazených živelnými pohromami,  
při humanitárních akcích, v armádě...



### CONTAINER WATER TREATMENT

- průtok 5 000-10 000 l/hod.
- pro velké a střední obce,  
průmyslové podniky, hotely, rekreační střediska,  
veřejné bazény, veřejné záchranné složky...



## PŘÍRODNÍ KATASTROFY

Okamžitě zajistíme pitnou vodu  
při zemětřeseních, záplavách  
nebo kontaminaci pitné vody.



## HUMANITÁRNÍ POMOC

Zajistíme pitnou vodu při  
krizových situacích jako jsou  
zásobovací akce, uprchlické  
tábory či mirové polní operace.



## PRŮMYSL

Zajišťujeme čistou užitkovou  
vodu pro průmyslové provozy  
a těžební průmysl.



## ZEMĚDĚLSTVÍ

Dostatek čisté vody pro  
zavlažování v zemědělství.



**DOMOVNÍ  
PŘÍPOJKY**



**PRŮMYŠLOVÁ  
REGULACE**



**REGULÁTORY PRO  
REGULAČNÍ STANICE**



**VVTL  
REGULACE**



**BEZPEČNOSTNÍ  
RYCHLOUŽÁVĚRY**

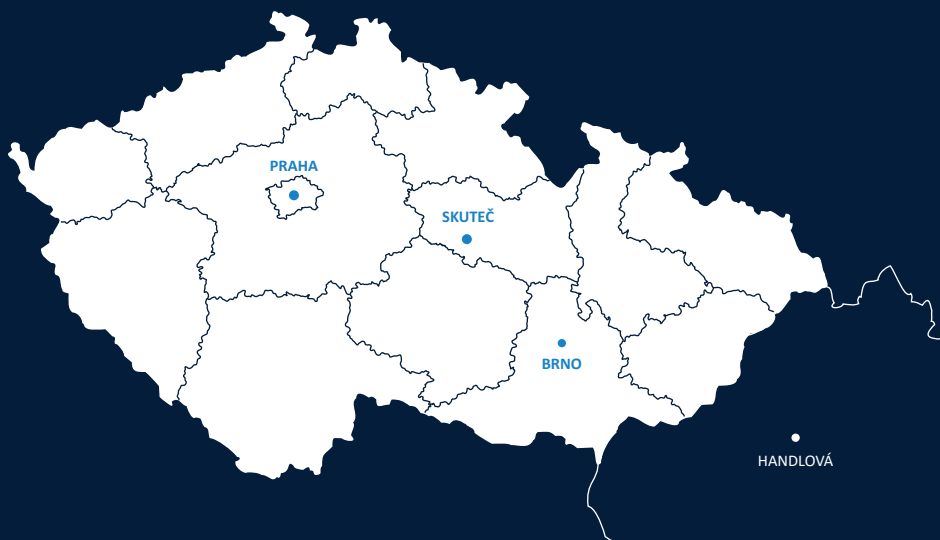


**POJISTNÉ  
VENTILY**



**REGULAČNÍ ZARÍZENÍ V NADZEMNÍM A  
PODZEMNÍM PŘÍPOJENÍ**





#### E-MAIL PRO OBJEDNÁVKU:

**BRNO:** [obj.brno@hutira.cz](mailto:obj.brno@hutira.cz)

**PRAHA:** [obj.praha@hutira.cz](mailto:obj.praha@hutira.cz)

**SKUTEČ:** [info@gas-hutira.cz](mailto:info@gas-hutira.cz)

#### E-MAIL PRO SERVIS REGULAČNÍ TECHNIKY:

**MORAVA:** [servis@hutira.cz](mailto:servis@hutira.cz)

**ČECHY:** [praha@hutira.cz](mailto:praha@hutira.cz)

#### HUTIRA – BRNO, s.r.o.

Vintrovna 398/29  
664 41 Popůvky (u Brna)

☎ +420 541 212 144

✉ [info@hutira.cz](mailto:info@hutira.cz)

#### Pobočka Praha

Chodovecké nám. 331/1  
141 00 Praha 4

☎ +420 272 762 154

✉ [praha@hutira.cz](mailto:praha@hutira.cz)

#### GAS-HUTIRA Skuteč, s.r.o.

Smetanova 991  
539 73 Skuteč

☎ +420 469 315 219

✉ [info@gas-hutira.cz](mailto:info@gas-hutira.cz)